

## KOMUNIKAT O ZAGROŻENIU UPRAW ROŚLIN

Województwo: Dolnośląskie

Powiat: Legnica

Agrofag: Łamliwość źdźbła zbóż i traw

Roślina: **Pszenica ozima**

Data publikacji komunikatu: 18.04.2018

Plantacjom pszenicy ozimej zagraża łamliwość źdźbła zbóż i traw.

Decyzję o sposobie i terminie zwalczania łamliwości źdźbła zbóż i traw na pszenicy ozimej należy podjąć po przeprowadzeniu obserwacji.

Choroba rozwija się bardzo szybko w sezonie o chłodnej i wilgotnej wiosnie. Szkodliwość choroby zwiększa susza na początku lata. Pierwsze objawy trudne do rozpoznania mogą wystąpić już jesienią na młodych roślinach. Wyraźne objawy choroby pojawiają się w fazie strzelania w źdźbło lub w fazie kłoszenia, najpierw na pochwach liściowych, później na źdźbłach dolnych międzywęźli.

Zabiegi przy użyciu środków ochrony roślin stosuje się zapobiegawczo lub z chwilą wystąpienia pierwszych objawów choroby, od początku fazy strzelania w źdźbło do fazy drugiego kolanka.

Próg ekonomicznej szkodliwości wynosi:

- około 20 % źdźbeł z objawami (początkowe objawy choroby) stwierdzanych od początku fazy strzelania w źdźbło do fazy 2 kolanka,

Ograniczyć występowanie choroby można także poprzez:

- stosowanie właściwego płodozmianu
- późny siew jesienny
- wykonanie wczesnej podorywki i dokładnej orki jesienniej
- uprawę odmian o małej wrażliwości na chorobę

Kierownik Delegatury  
*Agnieszka Makara*

Zgodnie z ustawą o ochronie roślin:

- Zabiegi środkami ochrony roślin wykonuje się z uwzględnieniem stosowania w pierwszej kolejności metod biologicznych, agrotechnicznych, hodowlanych lub integrowanej ochrony roślin.
- Można stosować wyłącznie środki ochrony roślin dopuszczone do obrotu oraz zgodnie z etykietą-instrukcją stosowania, ściśle z podanymi w niej zaleceniami, oraz w taki sposób, aby nie dopuścić do zagrożenia zdrowia człowieka, zwierząt lub środowiska.
- Środki ochrony roślin stosuje się sprzętem sprawnym technicznie.
- Zabiegi przy użyciu środków ochrony roślin w produkcji rolnej i leśnictwie mogą być wykonywane przez osoby, które ukończyły szkolenie w zakresie stosowania środków ochrony roślin i posiadają aktualne zaświadczenie o ukończeniu tego szkolenia.
- Posiadacze gruntów, na których prowadzone są zabiegi ochrony roślin, są obowiązani do prowadzenia ewidencji tych zabiegów i przechowywania jej co najmniej przez okres 3 lat od dnia wykonywania zabiegu ochrony roślin.

### UWAGA:

Informacje o środkach ochrony roślin dopuszczonych przez Ministra Rolnictwa i Rozwoju Wsi do obrotu i stosowania w Polsce są dostępne pod adresem:

<http://www.minrol.gov.pl> > Informacje branżowe > Produkcja roślinna > Ochrona roślin

## KOMUNIKAT O ZAGROŻENIU UPRAW ROŚLIN

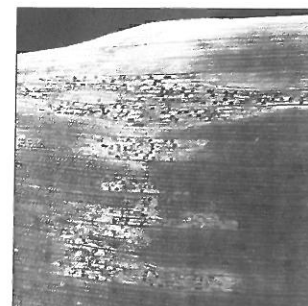
Województwo: Dolnośląskie

Powiat: Legnica

Agrofag: **Septorioza paskowana liści**

Roślina: **Pszenica ozima**

Data publikacji komunikatu: 18.04.2018



Plantacjom pszenicy ozimej zagraża septorioza paskowana liści pszenicy.

Decyzję o sposobie i terminie zwalczania septoriozy paskowanej liści na pszenicy ozimej należy podjąć po przeprowadzeniu obserwacji.

Objawy porażenia pojawiają się na pszenicy ozimej już jesienią. Wiosną, objawy występują najpierw na dolnych liściach. Stopniowo choroba opanowuje liście rosnące wyżej. Patogen rozwija się przy wzrastającej wilgotności i temperaturze. Rozprzestrzenia się przez deszcz. Do infekcji potrzebna jest wilgotność powyżej 98%, przez minimum 48 godzin.

Na skutek stosunkowo długiego czasu inkubacji, patogena można zwalczać przy użyciu środków ochrony roślin jedynie krótko po tym, jak nastąpi niewidoczna infekcja. Do prawidłowego określenia początku infekcji mogą być użyte specjalne sygnalizatory. Zabiegi przy użyciu środków ochrony roślin wykonuje się zapobiegawczo lub interwencyjnie od początku fazy strzelania w źdźbło do końca fazy kłoszenia. W warunkach sprzyjających rozwojowi choroby zalecany termin zabiegu można wydłużyć do fazy dojrzałości wodnej ziarna. Termin wykonania zabiegu musi uwzględniać karencję środka.

Ograniczyć występowanie choroby można także poprzez:

- staranne przyoranie resztek pożywnych
- unikanie przenawożenia azotem
- odpowiedni dobór odmian

Późne siewy wyraźnie ograniczają porażenie roślin we wczesnych fazach rozwojowych pszenicy.

Kierownik Delegatury  
Agnieszka Makara

Zgodnie z ustawą o ochronie roślin:

- Zabiegi środkami ochrony roślin wykonuje się z uwzględnieniem stosowania w pierwszej kolejności metod biologicznych, agrotechnicznych, hodowlanych lub integrowanej ochrony roślin.
- Można stosować wyłącznie środki ochrony roślin dopuszczone do obrotu oraz zgodnie z etykietą-instrukcją stosowania, ściśle z podanymi w niej zaleceniami, oraz w taki sposób, aby nie dopuścić do zagrożenia zdrowia człowieka, zwierząt lub środowiska.
- Środki ochrony roślin stosuje się sprzętem sprawnym technicznie.
- Zabiegi przy użyciu środków ochrony roślin w produkcji rolnej i leśnictwie mogą być wykonywane przez osoby, które ukończyły szkolenie w zakresie stosowania środków ochrony roślin i posiadają aktualne zaświadczenie o ukończeniu tego szkolenia.
- Posiadacze gruntów, na których prowadzone są zabiegi ochrony roślin, są obowiązani do prowadzenia ewidencji tych zabiegów i przechowywania jej co najmniej przez okres 3 lat od dnia wykonywania zabiegu ochrony roślin.

### UWAGA:

Informacje o środkach ochrony roślin dopuszczonych przez Ministra Rolnictwa i Rozwoju Wsi do obrotu i stosowania w Polsce są dostępne pod adresem:

<http://www.minrol.gov.pl> > Informacje branżowe > Produkcja roślinna > Ochrona roślin

## KOMUNIKAT O ZAGROŻENIU UPRAW ROŚLIN

Województwo: Dolnośląskie

Powiat: Legnica

Agrofag: **Rdza brunatna pszenicy**

Roślina: **Pszenica ozima**

Data publikacji komunikatu: 18.04.2018

Plantacjom pszenicy ozimej zagraża rdza brunatna pszenicy.

Decyzję o sposobie i terminie zwalczania rdzy brunatnej pszenicy należy podjąć po przeprowadzeniu obserwacji.

Objawy rdzy brunatnej na pszenicy występują głównie na blaszkach liściowych. Zakażenie roślin następuje zarówno w świetle jak i w ciemności, przy czym najłatwiej proces ten zachodzi w temperaturze 15-18°C i przy 100% wilgotności względnej powietrza.

Zabiegi przy użyciu środków ochrony roślin wykonuje się zapobiegawczo lub interwencyjnie od początku krzewienia do końca fazy kłoszenia. W warunkach sprzyjających rozwojowi choroby termin zabiegu można wydłużyć do fazy dojrzałości wodnej ziarna. Termin wykonania zabiegu musi uwzględniać karencję środka.

Orientacyjne progi ekonomicznej szkodliwości dla rdzy brunatnej pszenicy ozimej wynoszą:

- w fazie krzewienia, : 10-15% liści z pierwszymi objawami rdzy,
- w fazie strzelania roślin w źdźbło: co najmniej 10% źdźbeł z objawami porażenia,
- w fazie kłoszenia roślin, : wystąpienie objawów porażenia na liściu podflagowym lub flagowym

Ograniczyć występowanie choroby można także poprzez:

- szybkie wykonanie podorywki i starannej głębokiej orki,
- unikanie przenawożenia azotem, (zrównoważone nawożenie)
- unikanie gęstego siewu
- odpowiedni dobór odmian
- zaprawianie nasion

Kierownik Delegatury  
*Agnieszka Makara*

Zgodnie z ustawą o ochronie roślin:

- Zabiegi środkami ochrony roślin wykonuje się z uwzględnieniem stosowania w pierwszej kolejności metod biologicznych, agrotechnicznych, hodowlanych lub integrowanej ochrony roślin.
- Można stosować wyłącznie środki ochrony roślin dopuszczone do obrotu oraz zgodnie z etykietą-instrukcją stosowania, ściśle z podanymi w niej zaleceniami, oraz w taki sposób, aby nie dopuścić do zagrożenia zdrowia człowieka, zwierząt lub środowiska.
- Środki ochrony roślin stosuje się sprzętem sprawnym technicznie
- Zabiegi przy użyciu środków ochrony roślin w produkcji rolnej i leśnictwie mogą być wykonywane przez osoby, które ukończyły szkolenie w zakresie stosowania środków ochrony roślin i posiadają aktualne zaświadczenie o ukończeniu tego szkolenia.
- Posiadacze gruntów, na których prowadzone są zabiegi ochrony roślin, są obowiązani do prowadzenia ewidencji tych zabiegów i przechowywania jej co najmniej przez okres 2 lat od dnia wykonywania zabiegu ochrony roślin.

### UWAGA:

Informacje o środkach ochrony roślin dopuszczonych przez Ministra Rolnictwa i Rozwoju Wsi do obrotu i stosowania w Polsce są dostępne pod adresem:

<http://www.minrol.gov.pl> > Informacje branżowe > Produkcja roślinna > Ochrona roślin



## KOMUNIKAT O ZAGROŻENIU UPRAW ROŚLIN

Województwo: Dolnośląskie

Powiat: Legnica

Agrofag: **Mączniak prawdziwy zbóż i traw**

Roślina: **Pszenica ozima**

Data publikacji komunikatu: 18.04.2018



Na plantacjach pszenicy ozimej stwierdzono występowanie mączniaka prawdziwego zbóż i traw.

Decyzję o sposobie i terminie zwalczania mączniaka prawdziwego zbóż i traw na pszenicy ozimej należy podjąć po przeprowadzeniu obserwacji.

Na zbożach ozimych pierwsze objawy choroby mogą wystąpić już jesienią. Grzyb poraża liście, źdźbła i kłosy. Zabiegi przy użyciu środków ochrony roślin wykonuje się od początku krzewienia do końca fazy kłoszenia. W sprzyjających warunkach stosowanie fungicydów można przedłużyć do fazy dojrzałości wodnej ziarna, uwzględniając okres karencji stosowanego środka.

Orientacyjne progi ekonomicznej szkodliwości dla mączniaka prawdziwego zbóż i traw na pszenicy ozimej:

- faza od początków krzewienia do końca krzewienia: 50-70% roślin z pierwszymi objawami choroby,
- faza strzelania roślin w źdźbło: 10% źdźbeł z pierwszymi objawami porażenia,
- faza kłoszenia roślin: pierwsze objawy choroby na liściu flagowym, podflagowym lub kłosie.

Ograniczyć występowanie choroby można także poprzez:

- szybkie wykonanie podorywki i starannej orki, w celu zniszczenia resztek poźniwnych
- unikanie zbyt gęstego siewu i przenawożenia azotem
- unikanie sąsiedztwa innych plantacji pszenic ozimych i jarych
- stosowanie prawidłowego zmianowania
- odpowiedni dobór odmian
- zaprawianie nasion

Kierownik Delegatury  
*Agnieszka Makara*

Zgodnie z ustawą o ochronie roślin:

- Zabiegi środkami ochrony roślin wykonuje się z uwzględnieniem stosowania w pierwszej kolejności metod biologicznych, agrotechnicznych, hodowlanych lub integrowanej ochrony roślin.
- Można stosować wyłącznie środki ochrony roślin dopuszczone do obrotu oraz zgodnie z etykietą-instrukcją stosowania, ściśle z podanymi w niej zaleceniami, oraz w taki sposób, aby nie dopuścić do zagrożenia zdrowia człowieka, zwierząt lub środowiska.
- Środki ochrony roślin stosuje się sprzętem sprawnym technicznie.
- Zabiegi przy użyciu środków ochrony roślin w produkcji rolnej i leśnictwie mogą być wykonywane przez osoby, które ukończyły szkolenie w zakresie stosowania środków ochrony roślin i posiadają aktualne zaświadczenie o ukończeniu tego szkolenia.
- Posiadacze gruntów, na których prowadzone są zabiegi ochrony roślin, są obowiązani do prowadzenia ewidencji tych zabiegów i przechowywania jej co najmniej przez okres 3 lat od dnia wykonywania zabiegu ochrony roślin.

### UWAGA:

Informacje o środkach ochrony roślin dopuszczonych przez Ministra Rolnictwa i Rozwoju Wsi do obrotu i stosowania w Polsce są dostępne pod adresem:

<http://www.minrol.gov.pl> > Informacje branżowe > Produkcja roślinna > Ochrona roślin