

Projekt

**Uchwała Nr/ 2013
Rady Gminy Legnickie Pole
z dnia 2013 r.**

w sprawie zatwierdzenia sprawozdania finansowego Samodzielnego Publicznego Zakładu Opieki Zdrowotnej – Gminnej Przychodni Zdrowia w Legnickim Polu za rok 2012.

Na podstawie art. 53 ust.1 ustawy z dnia 29 września 1994 r. o rachunkowości (t.j.: Dz. U. z 2013 r., poz. 330) uchwała się, co następuje:

§ 1.

Zatwierdza się sprawozdanie finansowe Samodzielnego Publicznego Zakładu Opieki Zdrowotnej –Gminnej Przychodni Zdrowia w Legnickim Polu za okres od 1 stycznia do 31 grudnia 2012 roku w brzmieniu załącznika do uchwały.

§ 2.

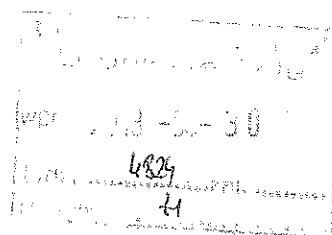
Wykonanie uchwały powierza się wójtowi gminy.

§ 3.

Uchwała wchodzi w życie z dniem podjęcia.

Załącznik do uchwały Nr
Rady Gminy Legnickie Pole
z dnia

GMINNA PRZYCHODNIA ZDROWIA W LEGNICKIM POLU



SPRAWOZDANIE FINANSOWE ZA ROK 2012

WPROWADZENIE DO SPRAWOZDANIA FINANSOWEGO
BILANS
RACHUNEK ZYSKÓW I STRAT
INFORMACJA DODATKOWA

WPROWADZENIE DO SPRAWOZDANIA FINANSOWEGO

Gminna Przychodnia Zdrowia w Legnickim Polu ma swoją siedzibę przy ul. Klasztornej 20. Podstawowym przedmiotem działalności jest zapewnienie świadczeń zdrowotnych ludności zamieszkałej na terenie Gminy Legnickie Pole.

Zakres świadczeń zdrowotnych uregulowany jest ustawą o powszechnym ubezpieczeniu zdrowotnym w Narodowym Funduszu Zdrowia i zawartymi na tej podstawie umowami.

Przychodnia została wpisana dnia 24.05.2001r. w Sądzie Rejonowym dla Wrocławia Fabrycznej, IX Wydział Gospodarczy Krajowego Rejestru Sądowego pod nr 0000014406.

Sprawozdanie finansowe sporządzone zostało za okres od 01.01.2012 do 31.12.2012r.

Na dzień sporządzenia sprawozdania finansowego nie są znane nam zdarzenia zagrażające kontynuowaniu działalności przez jednostkę w najbliższym okresie nie dłuższym niż rok.

Dlatego sprawozdanie sporządzono przy założeniu kontynuowania działalności w okresie nie krótszym niż 12 miesięcy od dnia bilansowego.

Przyjęte przez naszą jednostkę zasady rachunkowości oparte są na znowelizowanej ustawie o rachunkowości z dnia 29 września 1994r oraz ustawy z dnia 15 kwietnia 2011r o działalności leczniczej wraz z późniejszymi zmianami.

Do amortyzacji środków trwałych przyjęto metodę liniową, stosując stawki amortyzacyjne zgodne z przepisami podatkowymi i sporządzonym planem amortyzacji.

Dla środków trwałych powyżej 3500zł prowadzi się ewidencję ilościowo-wartościową, natomiast środki trwałe o wartości niższej niż 3500zł, odpisywane są w koszty w momencie przekazania ich do użytkowania.

Przedmioty długotrwałego użytku o cenie do 1000zł zaliczane są do materiałów.

Jednostka nie prowadzi gospodarki magazynowej, zakupione materiały w cenach zakupu zachowywane są w koszty i przekazywane bezpośrednio do zużycia.

GMINNA PRZYCHODNIA ZDROWIA
w LEGNICKIM POLU
59-241 Legnickie Pole, ul. Klasztornej 20
tel./fax 076/85-82-825
NIP 691-20-22-201 Regon 390651005

KIEROWNIK
Gminnej Przychodni Zdrowia
w Legnickim Polu
lek. med. Jerzy Korzyś

BILANS

sporządzony na dzień: 31.12.2012

jednostka obliczeniowa: złoty . . .

AKTYWA		Stan na		PASywa		Stan na	
		2011	2012			2011	2012
A	Aktywa trwałe	100 103,50	105 653,50	A	Kapitał (fundusz) własny	249 476,92	243 265,75
I	Wartości niematerialne i prawne			I	Kapitał (fundusz) podstawowy	229 591,18	237 553,06
1	Koszty zakończonych prac rozwojowych			II	Należne wpłaty na kapitał podstawowy (wielkość ujemna)		
2	Wartość firmy			III	Udziały (akcje) własne (wielkość ujemna)		
3	Inne wartości niematerialne i prawne			IV	Kapitał (fundusz) zapasowy		
4	Zaliczki na wartości niematerialne i prawne			V	Kapitał (fundusz) z aktualizacji wyceny		
II	Rzeczowe aktywa trwałe	100 103,50	105 653,50	VI	Pozostałe kapitały (fundusze) rezerwowe		
1	Środki trwałe	100 103,50	105 653,50	VII	Zysk (strata) z lat ubiegłych		
a)	grunty (w tym prawo użytkowania wieczystego gruntu)			VIII	Zysk (strata) netto	19 885,74	5 712,69
b)	budynki, lokale i obiekty inżynierii lądowej i wodnej			IX	Odpisy z zysku netto w ciągu roku obrotowego (wielkość ujemna)		
c)	urządzenia techniczne i maszyny			B	Zobowiązania i rezerwy na zobowiązania	52 051,56	53 654,27
d)	środki transportu			I	Rezerwy na zobowiązania		
e)	inne środki trwałe	100 103,50	105 653,50	1	Rezerwa z tytułu odroczonego podatku dochodowego		
2	Środki trwałe w budowie			2	Rezerwa na świadczenia emerytalne i podobne		
3	Zaliczki na środki trwałe w budowie				– długoterminowa		
III	Należności długoterminowe				– krótkoterminowa		
1	Od jednostek powiązanych			3	Pozostałe rezerwy		
2	Od pozostałych jednostek				– długoterminowe		
IV	Inwestycje długoterminowe				– krótkoterminowe		
1	Nieruchomości			II	Zobowiązania długoterminowe		
2	Wartości niematerialne i prawne			1	Wobec jednostek powiązanych		
3	Długoterminowe aktywa finansowe			2	Wobec pozostałych jednostek		
a)	w jednostkach powiązanych			a)	kredyty i pożyczki		
	– udziały lub akcje			b)	z tytułu emisji dłużnych papierów wartościowych		
	– inne papiery wartościowe			c)	inne zobowiązania finansowe		
	– udzielone pożyczki			d)	inne		
	– inne długoterminowe aktywa finansowe			III	Zobowiązania krótkoterminowe	52 051,56	53 654,27
b)	w pozostałych jednostkach			1	Wobec jednostek powiązanych		
	– udziały lub akcje			a)	z tytułu dostaw i usług, o okresie wymagalności:		
	– inne papiery wartościowe				– do 12 miesięcy		
	– udzielone pożyczki				– powyżej 12 miesięcy		
	– inne długoterminowe aktywa finansowe			b)	inne		
4	Inne inwestycje długoterminowe			2	Wobec pozostałych jednostek	52 051,56	53 654,27
V	Długoterminowe rozliczenia międzyokresowe			a)	kredyty i pożyczki		
1	Aktywa z tytułu odroczonego podatku dochodowego			b)	z tytułu emisji dłużnych papierów wartościowych		
2	Inne rozliczenia międzyokresowe			c)	inne zobowiązania finansowe		

B	Aktywa obrotowe	201 424,98	191 266,52	d)	z tytułu dostaw i usług, o okresie wymagalności:	24 727,09	27 105,25
I	Zapasy				– do 12 miesięcy	24 727,09	27 105,25
1	Materiały				– powyżej 12 miesięcy		
2	Półprodukty i produkty w toku			e)	zaliczki otrzymane na dostawy		
3	Produkty gotowe			f)	zobowiązania wekslowe		
4	Towary			g)	z tytułu podatków, ceł, ubezpieczeń i innych świadczeń	27 324,47	26 549,02
5	Zaliczki na dostawy			h)	z tytułu wynagrodzeń		
II	Należności krótkoterminowe	100 475,37	134 703,92	i)	inne		
1	Należności od jednostek powiązanych			3	Fundusze specjalne		
a)	z tytułu dostaw i usług, o okresie spłaty:			IV	Rozliczenia międzyokresowe		
	– do 12 miesięcy			1	Ujemna wartość firmy		
	– powyżej 12 miesięcy			2	Inne rozliczenia międzyokresowe		
b)	inne				– długoterminowe		
2	Należności od pozostałych jednostek	100 475,37	134 703,92		– krótkoterminowe		
a)	z tytułu dostaw i usług, o okresie spłaty:	100 475,37	134 703,92				
	– do 12 miesięcy	100 475,37	134 703,92				
	– powyżej 12 miesięcy						
b)	z tytułu podatków, dotacji, ceł, ubezpieczeń społecznych i zdrowotnych oraz innych świadczeń						
c)	inne						
d)	dochodzone na drodze sądowej						
III	Inwestycje krótkoterminowe	96 171,61	56 562,60				
1	Krótkoterminowe aktywa finansowe	96 171,61	56 562,60				
a)	w jednostkach powiązanych						
	– udziały lub akcje						
	– inne papiery wartościowe						
	– udzielone pożyczki						
	– inne krótkoterminowe aktywa finansowe						
b)	w pozostałych jednostkach						
	– udziały lub akcje						
	– inne papiery wartościowe						
	– udzielone pożyczki						
	– inne krótkoterminowe aktywa finansowe						
c)	środki pieniężne i inne aktywa pieniężne	96 171,61	56 562,60				
	– środki pieniężne w kasie i na rachunkach	96 171,61	56 562,60				
	– inne środki pieniężne						
	– inne aktywa pieniężne						
2	Inne inwestycje krótkoterminowe						
IV	Krótkoterminowe rozliczenia międzyokresowe	4 778,00					
	AKTYWA razem (suma poz. A i B)	301 528,48	296 920,02		PASYWA razem (suma poz. A i B)	301 528,48	296 920,02

Sporządzono dnia 31.03.2013

Gminna Przychodnia Zdrowia
w Legnickim Polu
Księgowa

(imię, nazwisko i podpis osoby, której powierzono prowadzenie ksiąg rachunkowych - na podstawie art. 52 ust. 2 ustawy o rachunkowości)

Elżbieta Sierżbicka

KIEROWNIK
Gminnej Przychodni Zdrowia
w Legnickim Polu

(imię, nazwisko i podpis kierownika jednostki, jeżeli jednostką kieruje organ wieloosobowy, wszystkich członków tego organu - na podstawie art. 52 ust. 2 ustawy o rachunkowości)

RACHUNEK ZYSKÓW I STRAT

sporządzony za okres 01.01.2012 - 31.12.2012

(wariant kalkulacyjny)

jednostka obliczeniowa: złoty

Wiersz	Wyszczególnienie	Dane za rok	
		2011	2012
A	Przychody netto ze sprzedaży produktów, towarów i materiałów, w tym:	1 180 216,13	1 298 744,35
	– od jednostek powiązanych		
I	Przychody netto ze sprzedaży produktów	1 180 216,13	1 298 744,35
II	Przychody netto ze sprzedaży towarów i materiałów		
B	Koszty sprzedanych produktów, towarów i materiałów, w tym:	910 192,74	1 041 485,64
	– jednostkom powiązanim		
I	Koszt wytworzenia sprzedanych produktów	910 192,74	1 041 485,64
II	Wartość sprzedanych towarów i materiałów		
C	Zysk (strata) brutto ze sprzedaży (A – B)	270 023,39	257 258,71
D	Koszty sprzedaży		
E	Koszty ogólnego zarządu	288 079,27	333 377,19
F	Zysk (strata) ze sprzedaży (C – D – E)	-18 055,88	-76 118,48
G	Pozostałe przychody operacyjne	37 630,83	81 541,24
I	Zysk ze zbycia niefinansowych aktywów trwałych		
II	Dotacje	30 000,00	60 000,00
III	Inne przychody operacyjne	7 630,83	21 541,24
H	Pozostałe koszty operacyjne		
I	Strata ze zbycia niefinansowych aktywów trwałych		
II	Aktualizacja wartości aktywów niefinansowych		
III	Inne koszty operacyjne		
I	Zysk (strata) z działalności operacyjnej (F + G – H)	19 574,95	5 422,76
J	Przychody finansowe	310,79	289,93
I	Dywidendy i udziały w zyskach, w tym:		
	– od jednostek powiązanych		
II	Odsetki, w tym:	310,79	289,93
	– od jednostek powiązanych		
III	Zysk ze zbycia inwestycji		
IV	Aktualizacja wartości inwestycji		
V	Inne		
K	Koszty finansowe		
I	Odsetki, w tym:		
	– dla jednostek powiązanych		
II	Strata ze zbycia inwestycji		
III	Aktualizacja wartości inwestycji		
IV	Inne		
L	Zysk (strata) z działalności gospodarczej (I + J – K)	19 885,74	5 712,69
M	Wynik zdarzeń nadzwyczajnych (M.I. – M.II.)		
I	Zyski nadzwyczajne		
II	Straty nadzwyczajne		
N	Zysk (strata) brutto (L + M)	19 885,74	5 712,69
O	Podatek dochodowy		
P	Pozostałe obowiązkowe zmniejszenia zysku (zwiększenia straty)		
R	Zysk (strata) netto (N – O – P)	19 885,74	5 712,69

Sporządzono dnia 31.03.2013

Gminna Przychodnia Zdrowia
w Legnickim Polu
Księgowa

(imię, nazwisko i podpis osoby odpowiedzialnej za prowadzenie ksiąg rachunkowych – na podstawie art. 52 ust. 2 ustawy o rachunkowości)

KIEROWNIK
Gminnej Przychodni Zdrowia
Legnickim Polu

(imię, nazwisko i podpis kierownika jednostki, a jeżeli jednostką kieruje organ wieloosobowy, wówczas kierownik tego organu – na podstawie art. 52 ust. 2 ustawy o rachunkowości)

DODATKOWE INFORMACJE I OBJAŚNIENIA

1. Informacje i objaśnienia do bilansu

Wartość środków trwałych została pomniejszona o planowe odpisy amortyzacyjne oraz zwiększona o nowo zakupione.

W roku obrotowym otrzymano dotację w wysokości 60.000zł od Gminy Legnickie Pole z przeznaczeniem na badania profilaktyczne, szczepienia i zakup sprzętu medycznego.

Na prowadzone poradnie podpisano kontrakty z NFZ Wrocław na rok 2012.

Na aktywa obrotowe składają się należności za świadczone usługi medyczne w ramach umów z Dolnośląskim Oddziałem Wojewódzkim Narodowego Funduszu Zdrowia oraz środki pieniężne na rachunku bankowym.

Po stronie pasywów na zobowiązania składają się zobowiązania krótkoterminowe

- z tytułu dostaw usług medycznych i pozostałych
- z tytułu ubezpieczeń społecznych i podatku od wynagrodzeń

Terminy płatności wymienionych zobowiązań przypadają na styczeń 2013r.

Kierownik jednostki proponuje osiągnięty wynik finansowy przeznaczyć na zwiększenie funduszu zakładu.

2. Informacje i objaśnienia do rachunku zysków i strat

Przychody ze sprzedaży usług przedstawia poniższa tabela

Lp.	Przychody	2011r.	2012r.
I	Przychody ze sprzedaży usług	1. 180.216,13	1.298.744,35
1.	Sprzedaż usług medycznych NFZ	1.147.745,13	1.274.374,35
2.	Sprzedaż usług ponadstandardowych	32.471,00	24.370,00
II	Przychody finansowe	310,79	289,93
III	Pozostałe przychody operacyjne	37.630,83	21.541,24
	Razem	1.218.157,75	1.320.575,52

Prezentujemy zestawienie kosztów w układzie rodzajowym

Lp.	Rodzaj kosztów	2011r.	2012r.
1.	Amortyzacja	51.469,00	49.500,00
2.	Zużycie materiałów i energii	45.584,40	46.026,32
3.	Usługi obce	307.849,92	383.930,04
4.	Podatki i opłaty	2 501,00	2 880,00
5.	Wynagrodzenia	650.823,24	731.608,32
6.	Ubezpieczenia i inne świadczenia	114.459,70	131.914,24
7.	Podróże służbowe	18.867,23	20.370,57
8.	Pozostałe koszty rodzajowe	6.717,52	8.633,34
9.	Pozostałe koszty operacyjne		
10.	Koszty finansowe		
	Razem	1.198.272,01	1.374.862,83

3. Informacje o sprawach osobowych

Przeciętne zatrudnienie w roku obrotowym wynosiło w przeliczeniu na pełne etaty – 11,125

z podziałem na grupy zawodowe:

- lekarze - 2,375
- pielęgniarki - 4
- lekarz stomatolog - 1
- mgr fizjoterapii - 1
- masażysta - 1
- administracja - 0,75
- obsługa - 1

4. W ubiegłym roku nie miały miejsca w naszej jednostce istotne zdarzenia dotyczące lat ubiegłych.

**GINNA PRZYCHODNIA ZDROWIA
w LEGNICKIM POLU
59-241 Legnickie Pole, ul. Klasztorna 20
tel./fax 076/85-82-825
NIP 691-20-22-201 Regon 390651005**

KIEROWNICZKA
Gminnej Przychodni Zdrowia
w Legnickim Polu
lek. med. Jerzy Koryś

UZASADNIENIE

do projektu uchwały w sprawie zatwierdzenia rocznego sprawozdania finansowego Samodzielnego Publicznego Zakładu Opieki Zdrowotnej - Gminnej Przychodni Zdrowia w Legnickim Polu za okres od 1 stycznia do 31 grudnia 2012 roku.

Zgodnie z art. 53 ust.1 ustawy z dnia 29 września 1994r. o rachunkowości (t.j.: Dz. U. z 2013 roku, poz.330) roczne sprawozdanie finansowe jednostki podlega zatwierdzeniu przez właściwy organ zatwierdzający. Organem zatwierdzającym dla Samodzielnego Publicznego Zakładu Opieki Zdrowotnej - Gminnej Przychodni Zdrowia w Legnickim Polu jest Rada Gminy Legnickie Pole.

Przedłożone do zatwierdzenia sprawozdanie finansowe dotyczy okresu od 1 stycznia do 31 grudnia 2012r. na które składa się:

- 1) bilans sporządzony na dzień 31 grudnia 2012r., który po stronie aktywów i pasywów wykazuje kwotę 296 920,02zł.
- 2) rachunek zysków i strat za okres od dnia 1 stycznia do 31 grudnia 2012 r. wykazuje zysk netto w wysokości 5 712,69 zł.
- 3) informacja dodatkowa, obejmująca wprowadzenie do sprawozdania finansowego oraz dodatkowe informacje i objaśnienia.

Rada Społeczna przy Gminnej Przychodni Zdrowia w Legnickim Polu uchwałą Nr 1/2013 z 13 czerwca 2013 r. pozytywnie zaopiniowała sprawozdanie finansowe za rok 2012. W roku ubiegłym w sprawozdaniu zanotowano dodatni wynik finansowy w wysokości 5 712,69 zł.

Rada Społeczna przy Gminnej Przychodni Zdrowia w Legnickim Polu uchwałą Nr 2/2013 z 13 czerwca 2013 r. wnioskowała o przeznaczeniu osiągniętego zysku, w kwocie 5 712,69 zł na zwiększenie funduszu zakładu.

Na podstawie art. 58 ustawy z dnia 15 kwietnia 2011r. o działalności leczniczej (t.j.: Dz. U. z 2013 r., poz. 217): „Samodzielny publiczny zakład opieki zdrowotnej decyduje o podziale zysku”. Osiągnięty zysk kierownik GPZ proponuje przeznaczyć na zwiększenie funduszu zakładowego.

Legnickie Pole, 13 czerwca 2013 r.

Przygotowała: Jadwiga Gawron