

Uchwała Nr . .2017  
Rady Gminy Legnickie Pole  
z dnia ..... 2017r.

w sprawie przystąpienia do sporządzenia zmiany miejscowego planu zagospodarowania przestrzennego obszarów w gminie Legnickie Pole w obrębach: Gniewomierz i Nowa Wieś Legnicka pod funkcje gospodarcze

Na podstawie art. 7 ust. 1 pkt 1 i art. 18 ust. 2 pkt 15 ustawy z dnia 8 marca 1990r. o samorządzie gminnym (tj. Dz. U. z 2017r., poz. 1875), oraz art. 14 ustawy z dnia 27 marca 2003r. o planowaniu i zagospodarowaniu przestrzennym (tj. Dz. U. z 2017r. poz. 1073) Rada Gminy Legnickie Pole uchwala, co następuje:

§ 1.

Przyjmując wniosek Wójta Gminy Legnickie Pole przystępuje się do sporządzenia zmiany miejscowego planu zagospodarowania przestrzennego obszarów w gminie Legnickie Pole w obrębach Gniewomierz i Nowa Wieś Legnicka pod funkcje gospodarcze. Dla terenu objętego przedmiotową zmianą planu obowiązuje miejscowy plan zagospodarowania przestrzennego obszarów w gminie Legnickie Pole, uchwalony uchwałą Rady Gminy Legnickie Pole Nr XXII/114/2005 z dnia 27 kwietnia 2005r. (Dz. Urz. Województwa Dolnośląskiego z dnia 13 czerwca 2005 roku, Nr 104, poz. 2253) oraz miejscowy plan zagospodarowania przestrzennego obszaru nowej Wsi Legnickiej uchwalony uchwałą Rady Gminy Legnickie Pole Nr IV/22/03 z dnia 29 stycznia 2003r. (Dz. Urz. Województwa Dolnośląskiego z 2003 roku, Nr 48, poz. 1137).

§ 2.

1. Integralną częścią niniejszej uchwały są załączniki graficzne ponumerowane od 1 do 2 do uchwały przedstawiające granice obszaru objętego projektem planu.
2. Przedmiotem opracowania są obszary zlokalizowane na następujących działkach:
  - 1) 173/1 cz., 173/4 cz., 173/3, 190/1 cz., 190/4, 190/5, 290/2 cz., 192/2, 192/3, 192/4, 191/1, 191/2, 193 cz., 194/2 cz., 207/2, 208/2 cz., 74/6 cz., 74/4 cz., 73/2 cz., 72/2 cz., 71/2 cz., 318/3 cz. w obr. Gniewomierz,
  - 2) 83 cz., 82, 95 dr, 81/1cz. dr, 80/1, 80/2, 96 dr, 97, 98, 99/1, 99/2 w obr. Nowa Wieś Legnicka.

§ 3.

Sporządzenie zmiany miejscowego planu zagospodarowania przestrzennego obszarów w gminie Legnickie Pole w obrębach Gniewomierz i Nowa Wieś Legnicka pod funkcje gospodarcze zawierać będzie określenia wyszczególnione w art. 15 ustawy o planowaniu i zagospodarowaniu przestrzennym.

§ 4.

Wykonanie uchwały powierza się Wójtowi Gminy Legnickie Pole, którego zobowiązuje się do przeprowadzenia czynności określonych w art. 17 ustawy o planowaniu i zagospodarowaniu przestrzennym.

§ 5.

Uchwała wchodzi w życie z dniem podjęcia.

Przewodniczący  
Rady Gminy

Władysław Kostuń

  
RADA PRÁWNY  
Marek Kowalski  
1.355

Uzasadnienie  
do uchwały Nr . .2017 Rady Gminy Legnickie Pole  
z dnia ... .. 2017 r.

w sprawie przystąpienia do sporządzenia zmiany miejscowego planu zagospodarowania przestrzennego obszarów w gminie Legnickie Pole w obrębach: Gniewomierz i Nowa Wieś Legnicka pod funkcje gospodarcze.

Zgodnie z art. 14 ust. 1 ustawy z dnia 27 marca 2003 r. o planowaniu i zagospodarowaniu przestrzennym (Dz.U. z 2017r., poz. 1073), w celu ustalenia przeznaczenia terenów, w tym dla inwestycji celu publicznego oraz określenia sposobów zagospodarowania i zabudowy, rada gminy podejmuje uchwałę o przystąpieniu do sporządzenia miejscowego planu zagospodarowania przestrzennego.

Teren planowanej zmiany planu obejmuje szereg działek położonych w 2 obrębach geodezyjnych w gminie Legnickie Pole.

Obecnie dla w/w działek obowiązuje miejscowy plan zagospodarowania przestrzennego obszarów w gminie Legnickie Pole, uchwalony uchwałą Rady Gminy Legnickie Pole Nr XXII/114/2005 z dnia 27 kwietnia 2005r. (Dz. Urz. Województwa Dolnośląskiego z dnia 13 czerwca 2005 roku, Nr 104, poz. 2253) oraz miejscowy plan zagospodarowania przestrzennego obszaru nowej Wsi Legnickiej uchwalony uchwałą Rady Gminy Legnickie Pole Nr IV/22/03 z dnia 29 stycznia 2003r. (Dz. Urz. Województwa Dolnośląskiego z 2003 roku, Nr 48, poz. 1137).

O zmianę zapisów ustaleń dla poszczególnych działek pod zabudowę gospodarczą wnioskowali ich właściciele.

W dokumencie „Studium uwarunkowań i kierunków zagospodarowania przestrzennego Gminy Legnickie Pole” uchwalonym w dniu 26 kwietnia 2016r. przez Radę Gminy Legnickie Pole zapisy kierunków zmian w zagospodarowaniu przestrzennym są zgodne z planowanymi zmianami. Atrakcyjne warunki lokalizacyjne dla planowanych inwestycji oraz sąsiedztwo ukształtowanych i uzbrojonych obszarów osiedleńczych pozwalają na przystąpienie do sporządzenia zmiany planu. Poprzez zapisy planu, określające między innymi przeznaczenie terenów i zasady ich zagospodarowania oraz zasady kształtowania ładu przestrzennego, w tym zakazy i nakazy chroniące walory środowiska przyrodniczego i krajobrazu zostanie uregulowana sytuacja prawna wnioskowanych obszarów i zostaną stworzone narzędzia prawne umożliwiające zarówno realizację planowanej zabudowy jak i zrównoważony rozwój poszczególnych miejscowości.

Projektowane zapisy w zmianie planu zagospodarowania przestrzennego będą uwzględniały zapisy zawarte w Studium oraz w sporządzonej obecnie zmianie studium, wyłożonej do publicznego wglądu w dniach 24 października do 15 listopada 2017r.

Podjęcie uchwały w sprawie przystąpienia do sporządzenia zmiany miejscowego planu zagospodarowania przestrzennego obszarów w gminie Legnickie Pole w obrębach: Gniewomierz i Nowa Wieś Legnicka jest uzasadnione zamiarem realizacji złożonego wniosku. Zmiany nie wymagają zgody Ministra Rolnictwa i Rozwoju Wsi na przeznaczenie na cele nierolnicze gruntów rolnych.

Przed sporządzeniem projektu uchwały wykonano analizę zasadności przystąpienia do sporządzenia zmiany miejscowego planu i stopnia zgodności przewidywanych rozwiązań z ustaleniami studium uwarunkowań i kierunków zagospodarowania Gminy Legnickie Pole.

Wykaz poszczególnych powierzchni przedstawia poniższa tabela:

Nr obr.	Nazwa Miejscowości	Pow. Planu (w m <sup>2</sup> )	Powierzchnia obrębu (w ha)
7	Gniewomierz	269 457	812,09
14	Nowa Wieś Legnicka	38 664	517,88
Razem:		30,8121 ha	1 329,97 ha

Wnoszę o podjęcie uchwały.

Wójt Gminy  
Henryk Babuška

## ANALIZA

stopnia zgodności przewidywanych rozwiązań zmiany miejscowego planu zagospodarowania przestrzennego obszarów w gminie Legnickie Pole w obrębach: Gniewomierz i Nowa Wieś Legnicka pod funkcje gospodarcze.

Zmiana miejscowego planu zagospodarowania przestrzennego obszarów w gminie Legnickie Pole w obrębach: Gniewomierz i Nowa Wieś Legnicka pod funkcje gospodarcze jest zgodna z obowiązującym dokumentem „Studium uwarunkowań i kierunków zagospodarowania przestrzennego Gminy Legnickie Pole” oraz zmianą studium, wyłożonej do publicznego wglądu w dniach 24 października do 15 listopada 2017r.

Realizacja powyższych zadań jest zgodna z długofalową polityką Gminy Legnickie Pole w zakresie zaspokojenia potrzeb mieszkańców gminy Legnickie Pole oraz ze strategią rozwoju i wychodzi naprzeciw wnioskowi złożonemu przez mieszkańców gminy.

Zgodnie z art. 14 ust. 1 ustawy z dnia 27 marca 2003 roku o planowaniu i zagospodarowaniu przestrzennym (tj. Dz. U. z 2017r. poz. 1073) w celu ustalenia przeznaczenia terenów, w tym dla inwestycji celu publicznego oraz określenia sposobów ich zagospodarowania i zabudowy Rada Gminy podejmuje uchwałę o przystąpieniu do sporządzenia miejscowego planu zagospodarowania przestrzennego.

Teren posiada aktualną mapę zasadniczą w skali 1:1000 oraz mapę ewidencyjną w skali 1:5000.

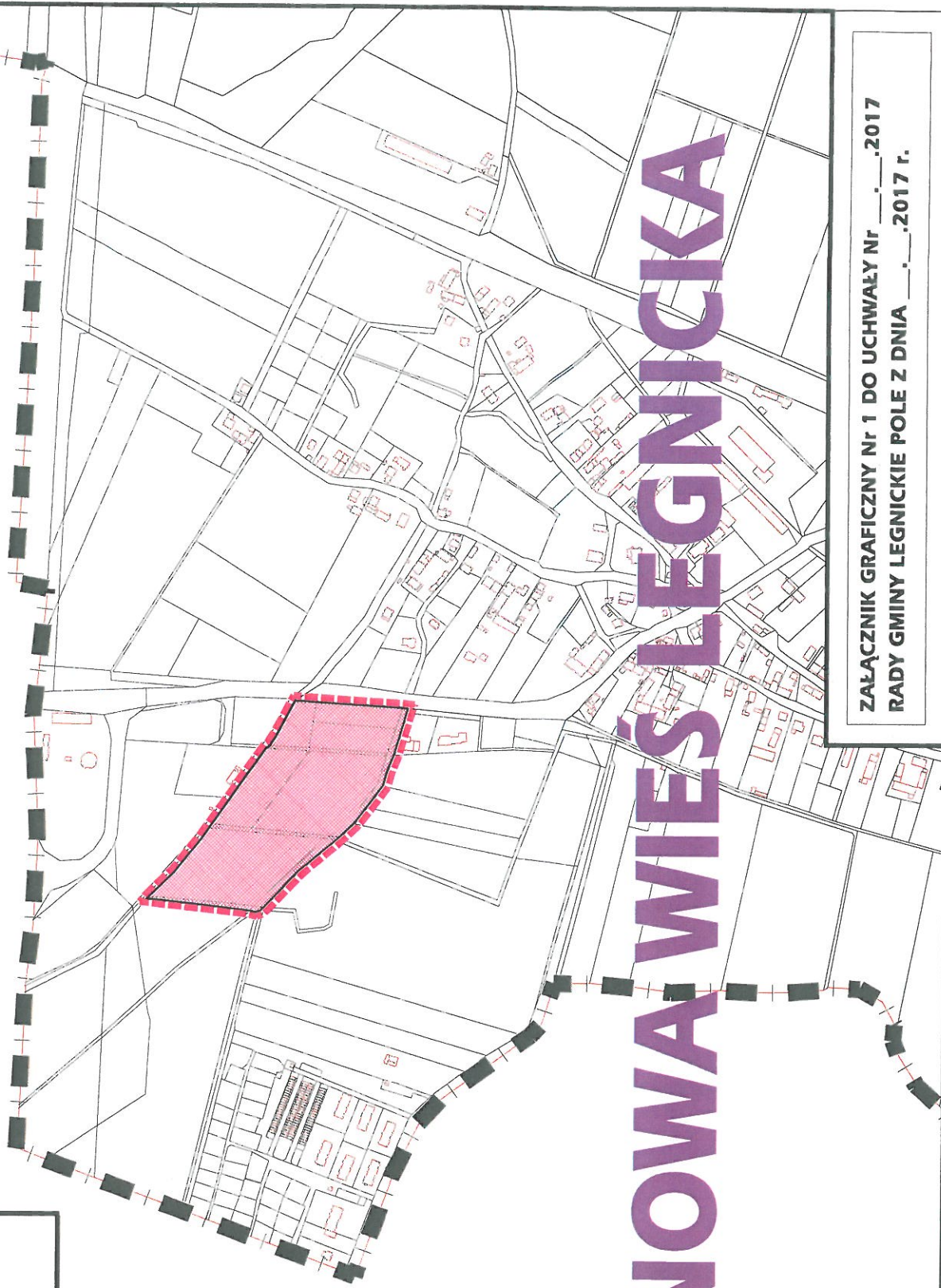
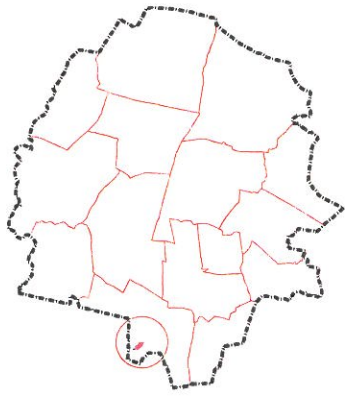
Inwestycja pozytywnie wpłynie na rozwój gminy oraz jego atrakcyjność turystyczną a dobrze opracowany plan będzie skutecznym narzędziem podejmowanych przez Gminę Legnickie Pole strategicznych działań w zakresie aktywizacji osiedleńczej terenów i dynamicznie rozwijającej się Gminy Legnickie Pole.

Wójt Gminy  
Henryk Babuśka



# GMINA LEGNICKIE POLE

skala 1:5000



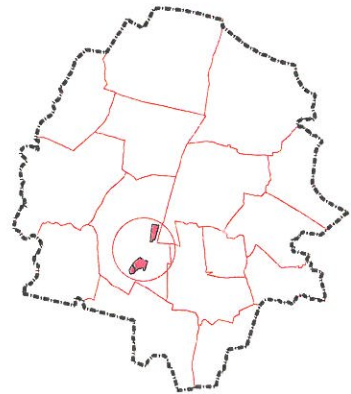
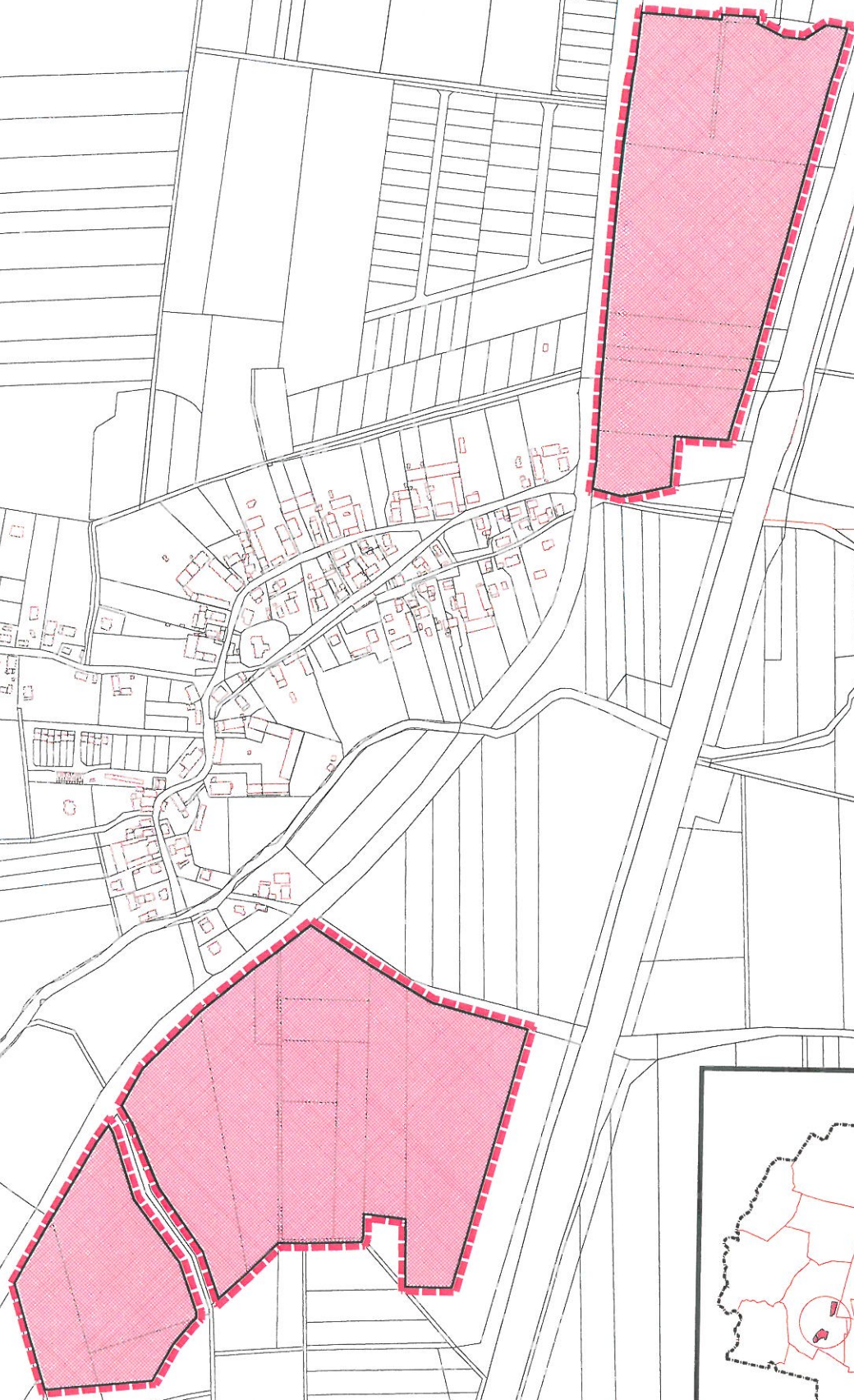
ZAŁĄCZNIK GRAFICZNY Nr 1 DO UCHWAŁY Nr \_\_\_\_\_.2017  
RADY GMINY LEGNICKIE POLE Z DNIA \_\_\_\_\_.2017 r.



# GNIEWOMIERZ

GMINA LEGNICKIE POLE

skala 1:5000



ZAŁĄCZNIK GRAFICZNY Nr 2 DO UCHWAŁY Nr \_\_\_\_\_.2017  
RADY GMINY LEGNICKIE POLE Z DNIA \_\_\_\_\_.2017 r.