

**Uchwała Nr . .2019
Rady Gminy Legnickie Pole
z dnia grudnia 2019r.**

w sprawie przystąpienia do sporządzenia zmiany miejscowego planu zagospodarowania przestrzennego obszarów w obrębie: Bartoszków, Biskupice, Czarnków, Gniewomierz, Koiszków, Koskowice, Kłębanowice, Legnickie Pole, Lubień, Mikołajowice, Nowa Wieś Legnicka, Raczkowa, Taczalin w gminie Legnickie Pole

Na podstawie art. 18 ust. 2 pkt 5 ustawy z dnia 8 marca 1990 r. o samorządzie gminnym (t.j. Dz. U. z 2019 r. poz. 506 z późn. zm.) oraz art. 14 ust. 1 ustawy z dnia 27 marca 2003 r. o planowaniu i zagospodarowaniu przestrzennym (t.j. Dz. U. z 2018 r. poz. 1945 z późn. zm.), Rada Gminy Legnickie Pole uchwala, co następuje:

§ 1.

Przyjmując wniosek Wójta Gminy Legnickie Pole przystępuje się do sporządzenia zmiany miejscowego planu zagospodarowania przestrzennego obszarów w gminie Legnickie Pole w obrębie Legnickie Pole. Dla terenu objętego przedmiotową zmianą planu obowiązują miejscowy plan zagospodarowania przestrzennego obszarów w gminie Legnickie Pole uchwalony uchwałą Rady Gminy Legnickie Pole: Nr XXII/114/2005 z dnia 27 kwietnia 2005r. (Dz. Urz. Woj. Dolnośląskiego z 2005 r., Nr 104, poz. 2253),

§ 2.

1. Integralną częścią niniejszej uchwały są załączniki graficzne ponumerowane od 1 do 13 uchwały przedstawiający granice obszaru objętego projektem planu.
2. Przedmiotem opracowania są obszary zlokalizowane na następujących działkach:

- 1) nr 63/2 cz., 64/2 cz., 65/2, 177/4 obręb Bartoszków,
- 2) nr 50 cz. obręb Biskupice,
- 3) nr 4/7, 4/8 obręb Czarnków,
- 4) nr 54/1 obręb Gniewomierz,
- 5) nr 69/3, 66/1, 66/2, 114 cz. obręb Koiszków,
- 6) nr 130/2, 164, 153 obręb Koskowice,
- 7) nr 48/2 cz., 310/5, 310/6, 310/7, 310/8 obręb Kłębanowice
- 8) nr 104/1, 216/4, 405 obręb Legnickie Pole
- 9) nr 43 obręb Lubień
- 10) nr 75, 76/1, 76/2, 77, 114, 253 cz. obręb Mikołajowice,
- 11) nr 93/1, 102/2, 162/2 cz., 167/24, 167/25 cz., 168 cz. obręb Nowa Wieś Legnicka,
- 12) nr 10, 146/2, 308/20, 308/21, 308/22, 308/23, 308/24 obręb Raczkowa,
- 13) nr 288, 290/1, 290/2, 328 obręb Taczalin

§ 3.

Wykonanie uchwały powierza się Wójtowi Gminy Legnickie Pole, którego zobowiązuje się do przeprowadzenia czynności określonych w art. 17 ustawy o planowaniu i zagospodarowaniu przestrzennym.

§ 4.

Uchwała wchodzi w życie z dniem podjęcia.

Uzasadnienie
do uchwały Nr . .2019 Rady Gminy Legnickie Pole
z dnia 2019 r.

w sprawie przystąpienia do sporządzenia zmiany miejscowego planu zagospodarowania przestrzennego obszarów w obrębie: Bartoszków, Biskupice, Czarnków, Gniewomierz, Koisków, Koskowice, Klębanowice, Legnickie Pole, Lubień, Mikołajowice, Nowa Wieś Legnicka, Raczkowa, Taczalin w gminie Legnickie Pole

Zgodnie z art. 14 ust. 1 ustawy z dnia 27 marca 2003 r. o planowaniu i zagospodarowaniu przestrzennym (t.j. Dz. U. z 2018 r. poz. 1945 z późn. zm.), w celu ustalenia przeznaczenia terenów, w tym dla inwestycji celu publicznego oraz określenia sposobów zagospodarowania i zabudowy, Rada Gminy podejmuje uchwałę o przystąpieniu do sporządzenia miejscowego planu zagospodarowania przestrzennego.

Teren planowanej zmiany planu obejmuje szereg działek położonych w 13 obrębach geodezyjnych w Gminie Legnickie Pole.

Obecnie dla w/w działek obowiązuje miejscowy plan zagospodarowania przestrzennego obszarów w gminie Legnickie Pole, uchwalony uchwałą Rady Gminy Legnickie Pole Nr XXII/114/2005 z dnia 27 kwietnia 2005r. (D. U. Woj. Dolnośląskiego z dnia 13 czerwca 2005 r., Nr 104, poz. 2253) oraz późniejsze zmiany planu.

O zmianę zapisów ustaleń dla poszczególnych działek pod zabudowę mieszkaniową jednorodzinną, zabudowę mieszkaniowo – usługową i zabudowę usługową oraz zagrodową wnioskowali ich właściciele.

W dokumencie „**Studium uwarunkowań i kierunków zagospodarowania przestrzennego Gminy Legnickie Pole**” zgodnie z uchwałą nr XIX/113/2016 Rady Gminy Legnickie Pole z dnia 26 kwietnia 2016r. zmienioną uchwałą nr XL.249.2018 Rady Gminy Legnickie Pole z dnia 20 marca 2018 r. oraz uchwałą nr IV.30.2019 Rady Gminy Legnickie Pole z dnia 29 stycznia 2019 r. zapisy kierunków zmian w zagospodarowaniu przestrzennym są zgodne z planowanymi zmianami. Atrakcyjne warunki lokalizacyjne dla planowanych inwestycji oraz sąsiedztwo ukształtowanych i uzbrojonych obszarów osiedleńczych pozwalają na przystąpienie do sporządzenia zmiany planu. Poprzez zapisy planu, określające między innymi przeznaczenie terenów i zasady ich zagospodarowania oraz zasady kształtowania ładu przestrzennego, w tym zakazy i nakazy chroniące walory środowiska przyrodniczego i krajobrazu zostanie uregulowana sytuacja prawna wnioskowanych obszarów i zostaną stworzone narzędzia prawne umożliwiające zarówno realizację planowanej zabudowy jak i zrównoważony rozwój poszczególnych miejscowości.

Podjęcie uchwały w sprawie przystąpienia do sporządzenia zmiany miejscowego planu zagospodarowania przestrzennego obszarów w gminie Legnickie Pole w obrębach: **Bartoszków, Biskupice, Czarnków, Gniewomierz, Koisków, Koskowice, Klębanowice, Legnickie Pole, Lubień, Mikołajowice, Nowa Wieś Legnicka, Raczkowa oraz Taczalin** jest uzasadnione zamiarem realizacji złożonego wniosku.

Przed sporządzeniem projektu uchwały wykonano analizę zasadności przystąpienia do sporządzenia zmiany miejscowego planu i stopnia zgodności przewidywanych rozwiązań z ustaleniami studium uwarunkowań i kierunków zagospodarowania Gminy Legnickie Pole.

ADWOKAT

mgr Maria Klonowska

Wykaz poszczególnych powierzchni przedstawia poniższa tabela:

Nr obrębu	Nazwa Miejscowości	Pow. Planu (w ha)	Powierzchnia obrębu (w ha)
1.	Bartoszków	1,12	482,61
2.	Biskupice	4,64	188,96
3	Czarnków	0,63	307,88
4.	Gniewomierz	1,09	785,29
5.	Koisków	1,75	299,33
6.	Koskowice	1,09	812,09
7.	Kłębanowice	1,88	445,61
8.	Legnickie Pole	0,16	708,45
9.	Lubień	0,38	431,72
10.	Mikołajowice	1,30	1010,62
11.	Nowa Wieś Legnicka	1,92	583,93
12.	Raczkowa	1,39	517,88
13.	Taczalin	1,19	961,05
		18,54	7535,42
Razem:		ha	ha

Wnoszę o podjęcie uchwały.


Wójt Gminy
Rafał Plezia

ANALIZA

Stopnia zgodności przewidywanych rozwiązań zmiany miejscowego planu zagospodarowania przestrzennego obszarów w gminie Legnickie Pole w obrębach: Bartoszków, Biskupice, Czarnków, Gniewomierz, Koisków, Koskowice, Kłębanowice, Legnickie Pole, Lubień, Mikołajowice, Nowa Wieś Legnicka, Raczkowa, Taczalin w gminie Legnickie Pole

Zmiana miejscowego planu zagospodarowania przestrzennego obszarów w gminie Legnickie Pole w obrębach: Bartoszków, Biskupice, Czarnków, Gniewomierz, Koisków, Koskowice, Kłębanowice, Legnickie Pole, Lubień, Mikołajowice, Nowa Wieś Legnicka, Raczkowa, Taczalin w gminie Legnickie Pole nie wymaga zmiany obowiązującego dokumentu „Studium uwarunkowań i kierunków zagospodarowania przestrzennego Gminy Legnickie Pole”.

Realizacja powyższych zadań jest zgodna z długofalową polityką Gminy Legnickie Pole w zakresie zaspokojenia potrzeb mieszkańców Gminy Legnickie Pole oraz ze strategią rozwoju oraz wychodzi naprzeciw wnioskom złożonym przez mieszkańców gminy.

Zgodnie z art. 14 ust. 1 ustawy z dnia 27 marca 2003 roku o planowaniu i zagospodarowaniu przestrzennym (t.j. Dz. U. z 2018 r. poz. 1945 z późn. zm.) w celu ustalenia przeznaczenia terenów, w tym dla inwestycji celu publicznego oraz określenia sposobów ich zagospodarowania i zabudowy Rada Gminy podejmuje uchwałę o przystąpieniu do sporządzenia miejscowego planu zagospodarowania przestrzennego.

Teren posiada aktualną mapę zasadniczą w skali 1:1000 oraz mapę ewidencyjną w skali 1:5000. Inwestycja pozytywnie wpłynie na rozwój gminy i jej atrakcyjność a dobrze opracowany plan będzie skutecznym narzędziem podejmowanych przez Gminę Legnickie Pole strategicznych działań w zakresie aktywizacji osiedleńczej terenów i dynamicznie rozwijającej się Gminy Legnickie Pole.

Wójt Gminy

Rafał Plezia

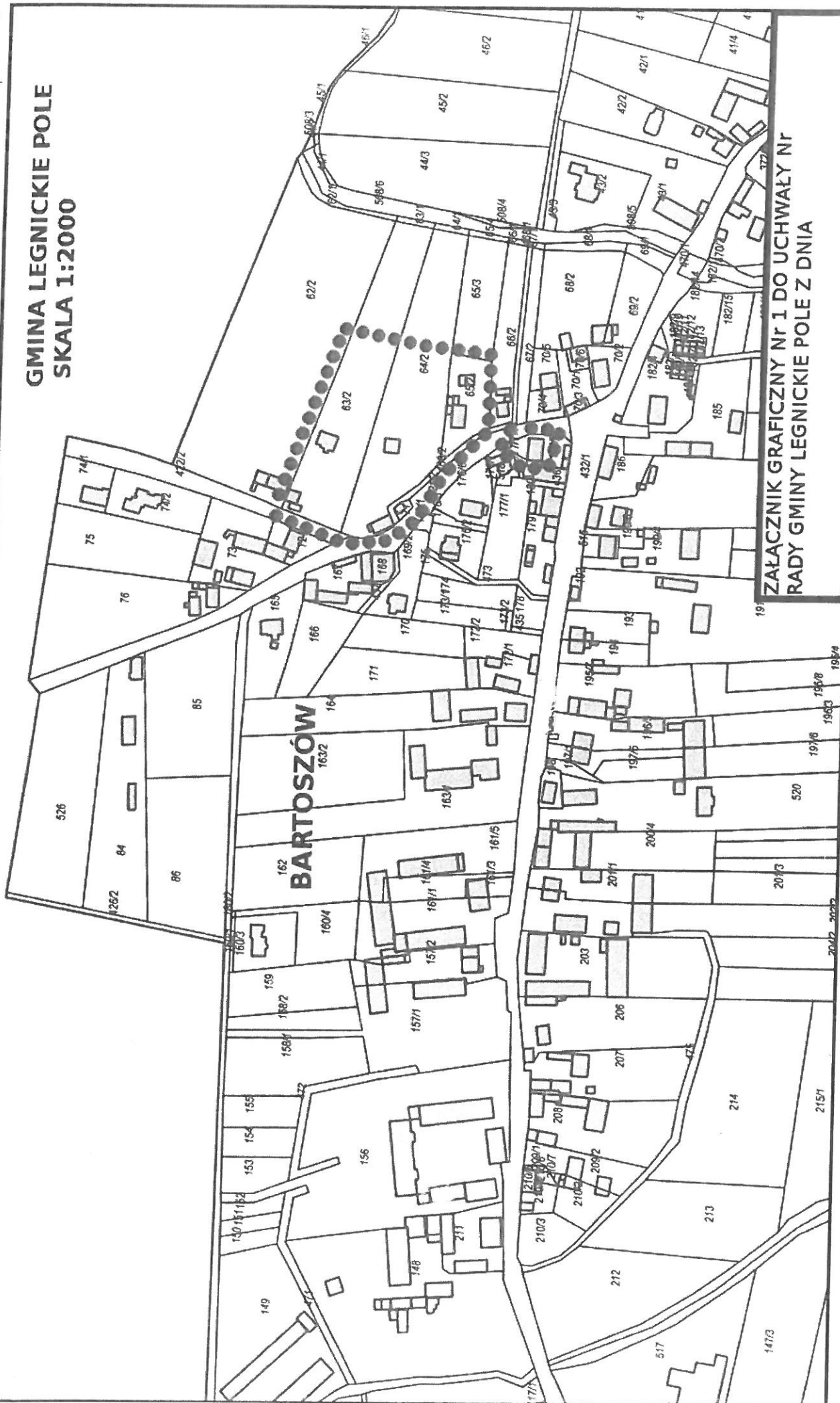
ADWOKAT

mgr Maria Klenowska

**GMINA LEGNICKIE POLE
SKALA 1:2000**

BARTOSZÓW

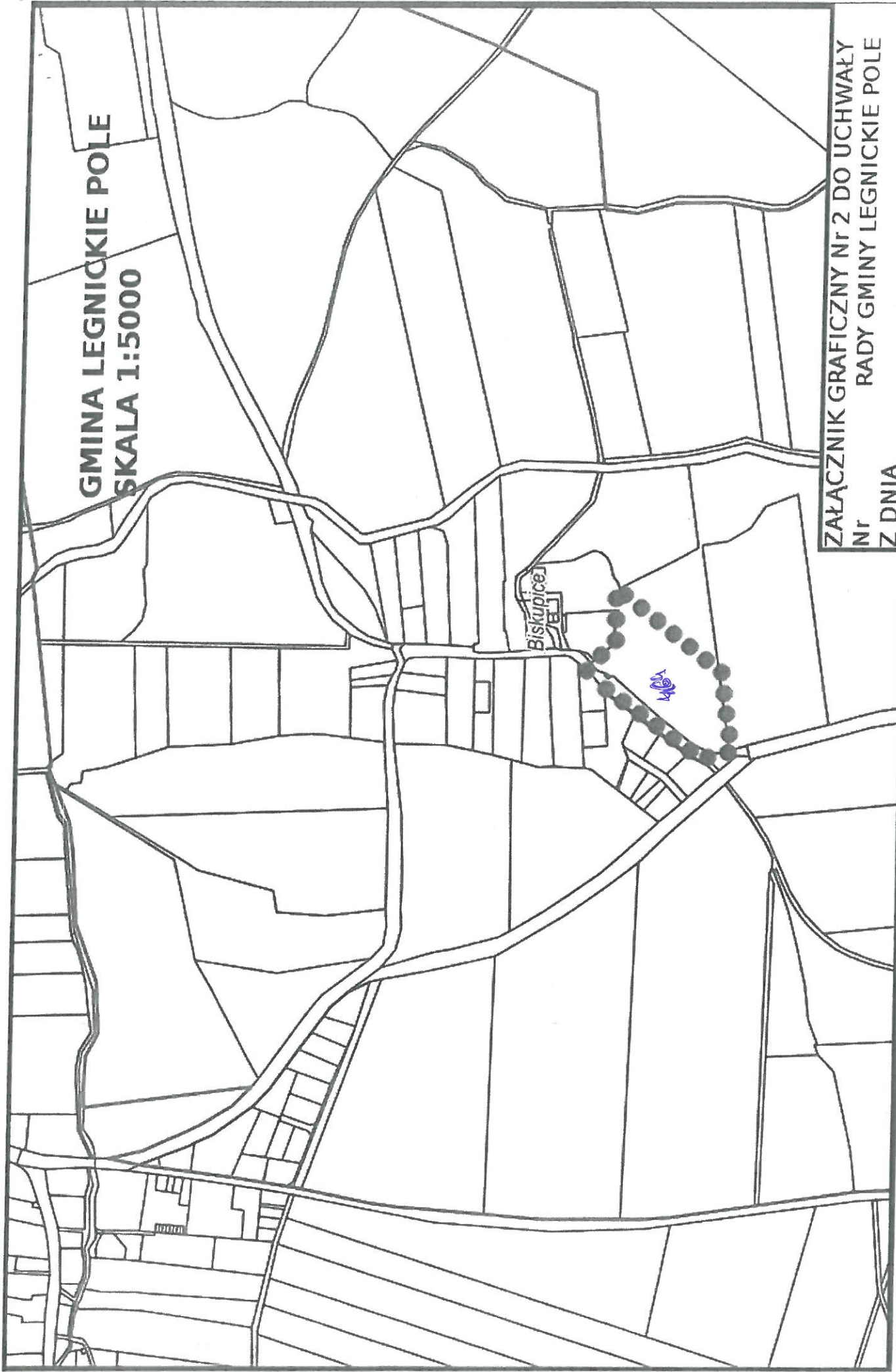
**ZAŁĄCZNIK GRAFICZNY Nr 1 DO UCHWAŁY Nr
RADY GMINY LEGNICKIE POLE Z DNIA**



GMINA LEGNICKIE POLE
SKALA 1:5000

Biskupice

ZAŁĄCZNIK GRAFICZNY Nr 2 DO UCHWAŁY
Nr **RADY GMINY LEGNICKIE POLE**
Z DNIA



GMINA LEGNICKIE POLE
SKALA 1:5000

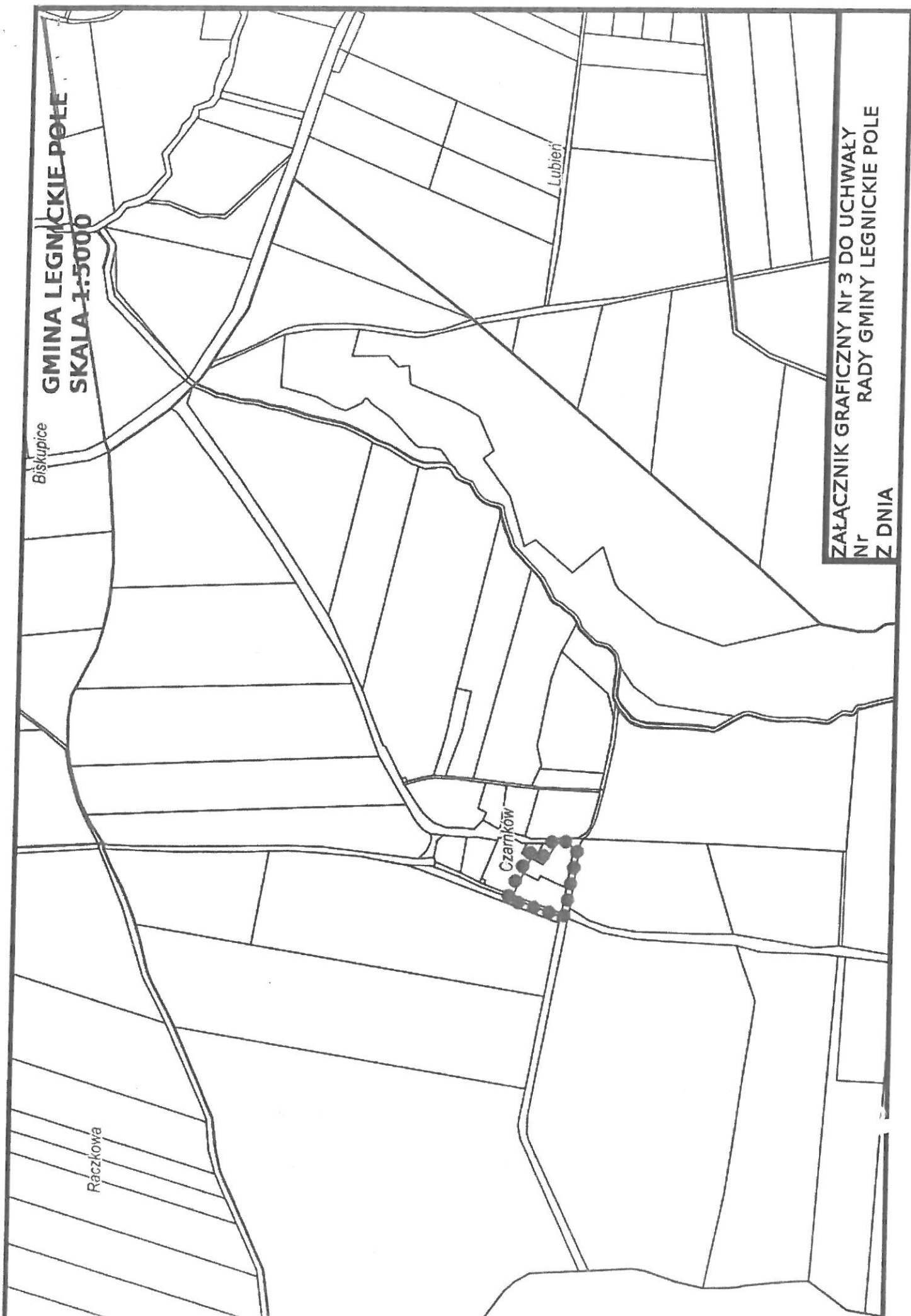
Biskupice

Lubień

Czarnków

Raczkowa

ZAŁĄCZNIK GRAFICZNY Nr 3 DO UCHWAŁY
Nr
RADY GMINY LEGNICKIE POLE
Z DNIA



GMINA LEGNICKIE POLE
SKALA 1:5000

Gniewomierz

gnicka

ZAŁĄCZNIK GRAFICZNY Nr 4 DO UCHWAŁY
Nr
DNIA

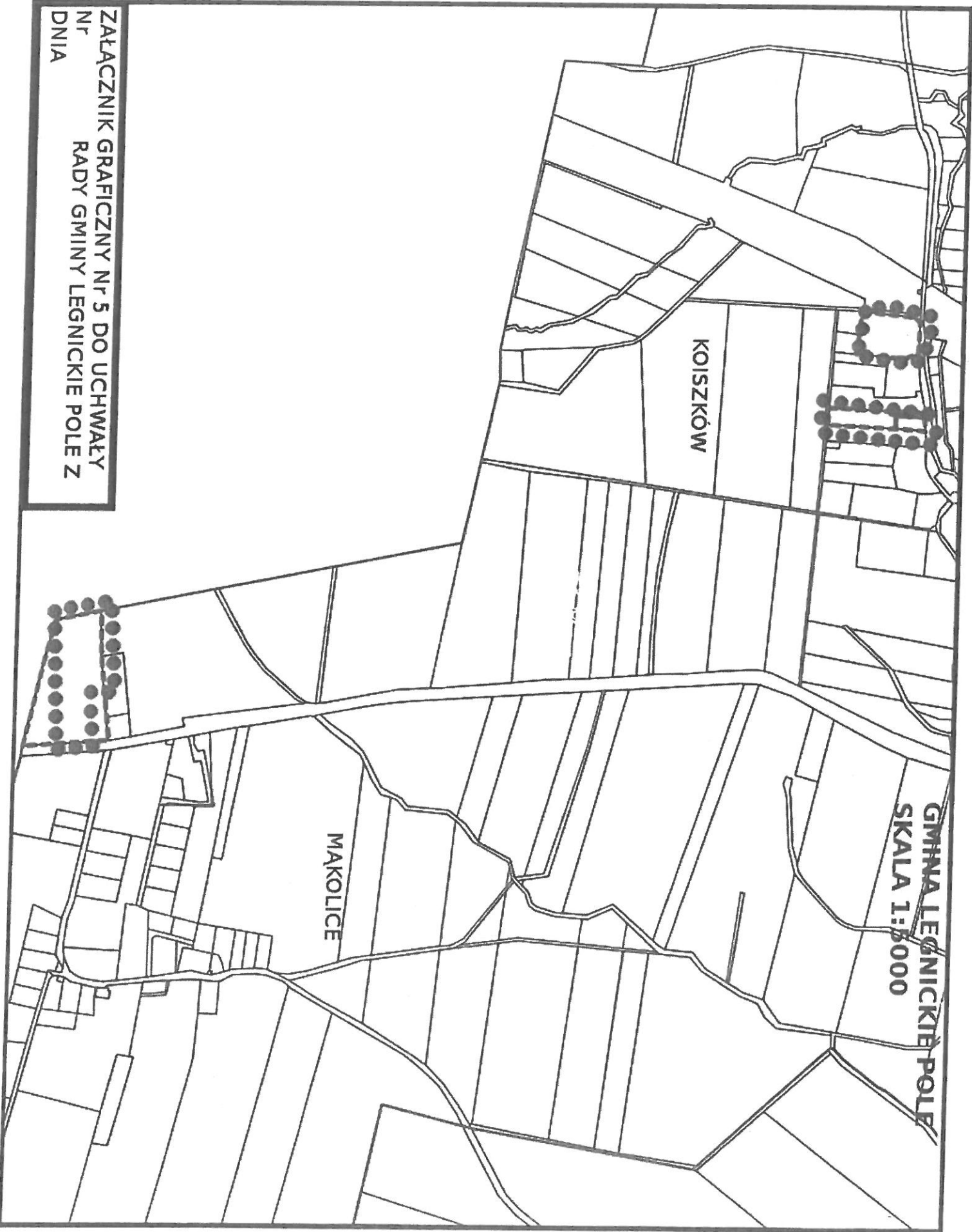
RADY GMINY LEGNICKIE POLE Z

GMINA LEGNICKIE POLE
SKALA 1:5000

KOISZKÓW

MAKOLICE

ZAŁĄCZNIK GRAFICZNY NR 5 DO UCHWAŁY
NR
RADY GMINY LEGNICKIE POLE Z
DNIA



GMINA LEGNICKIE POLE
SKALA 1:50000



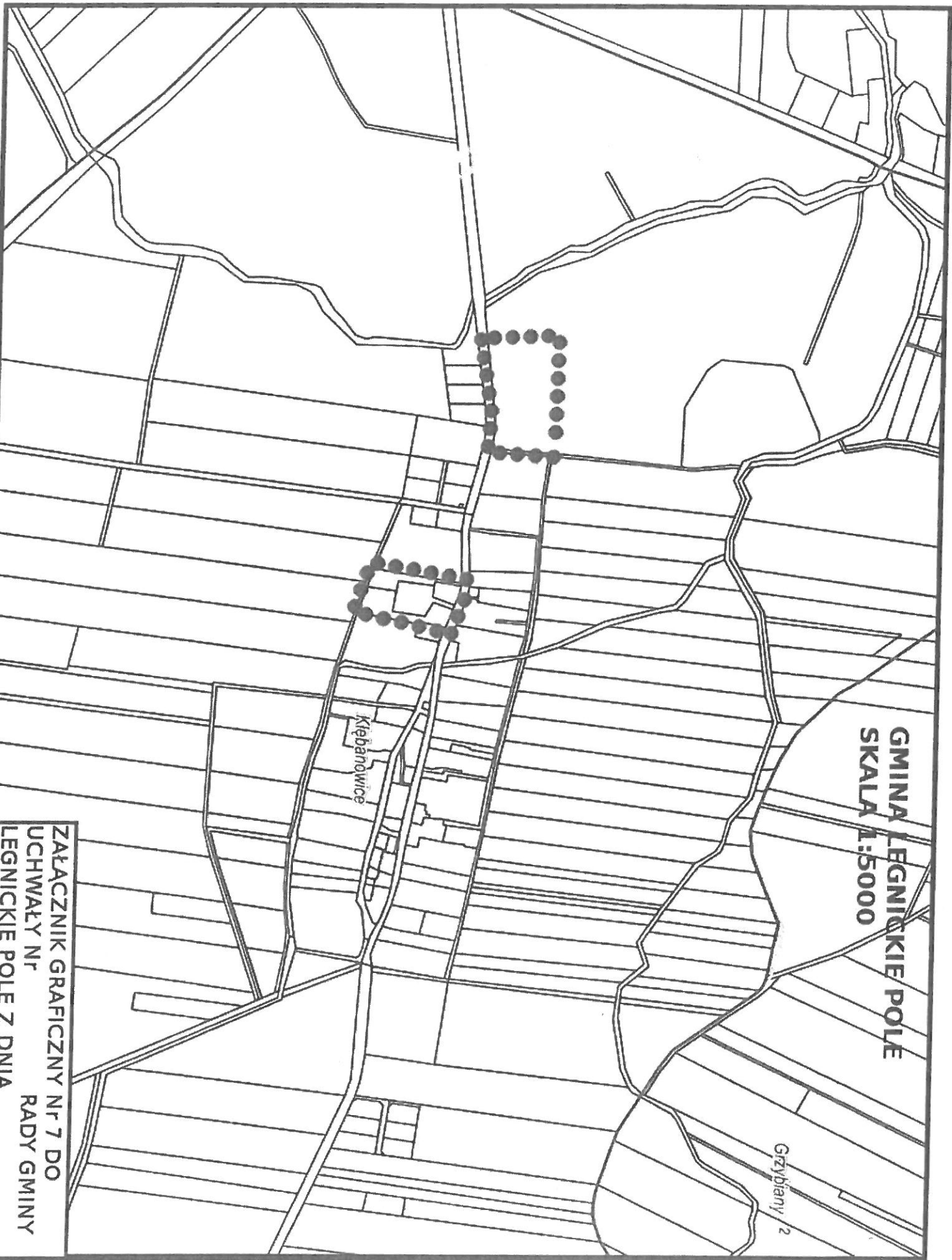
ZAŁĄCZNIK GRAFICZNY Nr 6 DO
UCHWAŁY Nr
LEGNICKIE POLE Z DNIA

GMINA LEGNICKIE POLE
SKALA 1:5000

Grzybiany 2

Kiepanowice

ZAŁĄCZNIK GRAFICZNY Nr 7 DO
UCHWAŁY Nr
RADY GMINY
LEGNICKIE POLE Z DNIA

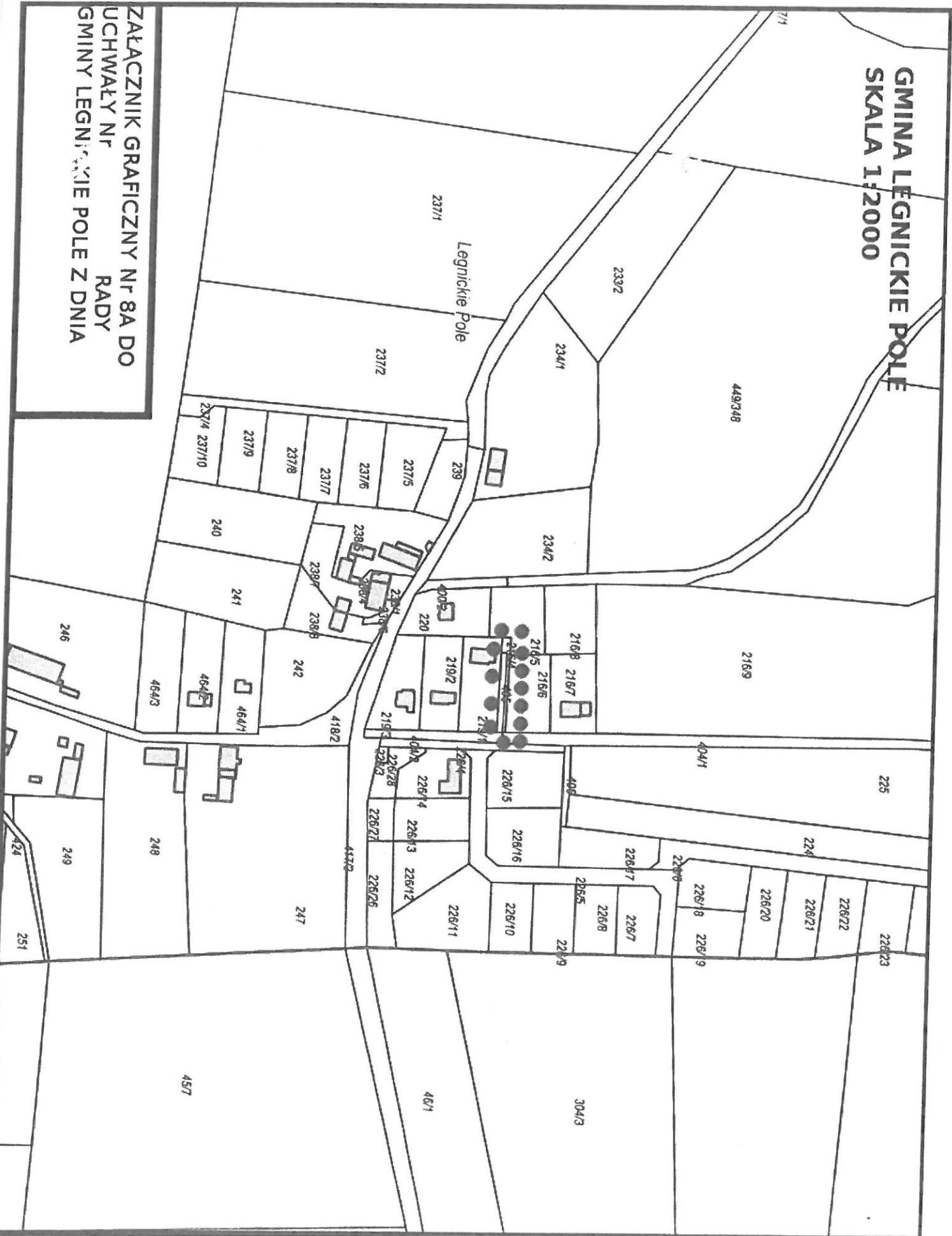


GMINA LEGNICKIE POLE **SKALA 1:2000**



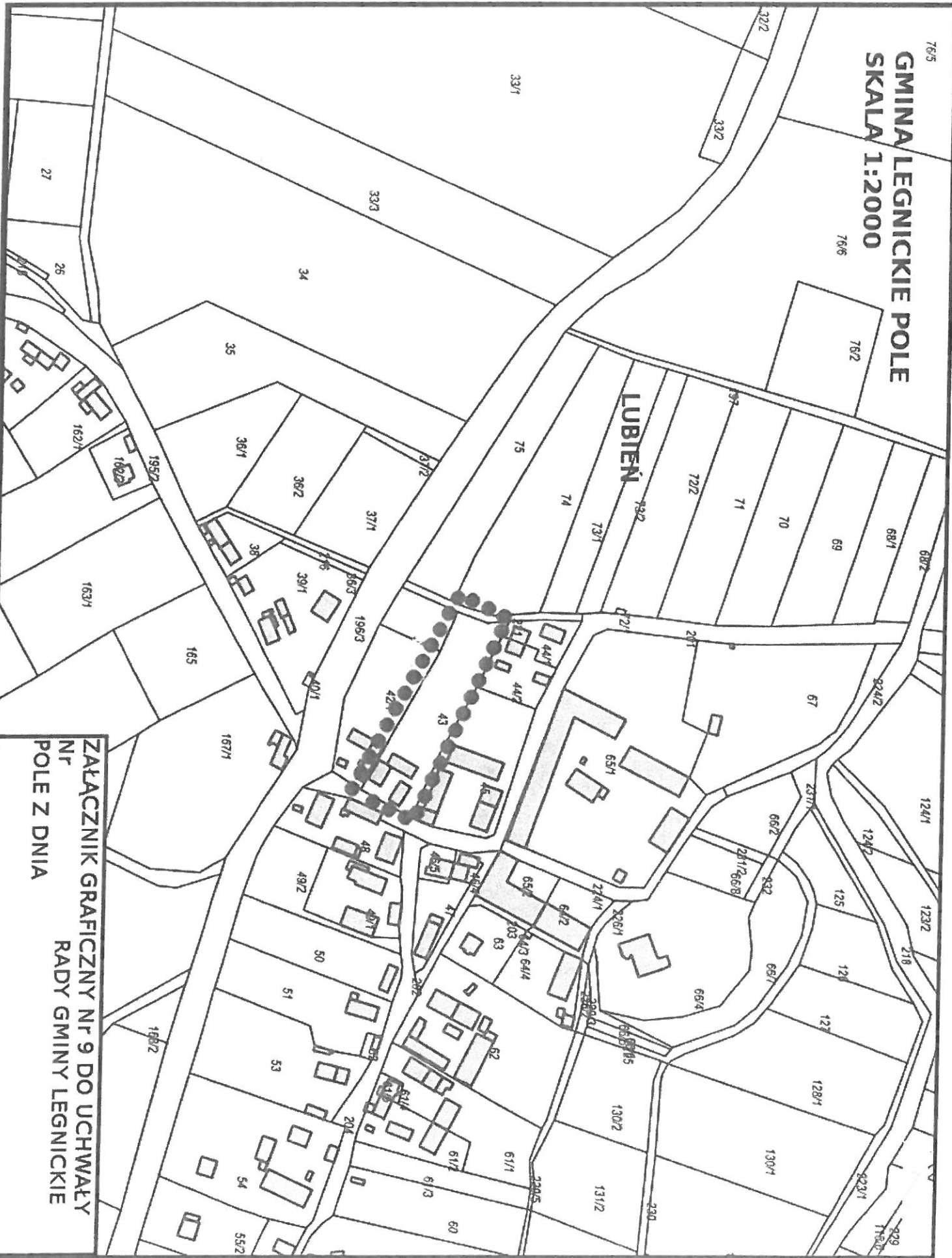
ZAŁĄCZNIK GRAFICZNY NR 8 DO UCHWAŁY
NR
POLE Z DNIA
RADY GMINY LEGNICKIE

GMINA LEGNICKIE POLE **SKALA 1:2000**



ZAŁĄCZNIK GRAFICZNY NR 8A DO
 UCHWAŁY NR
 RADY
 GMINY LEGNICKIE POLE Z DNIA

76/5
GMINA LEGNICKIE POLE
SKALA 1:2000
76/6



ZAŁĄCZNIK GRAFICZNY NR 9 DO UCHWAŁY
NR
POLE Z DNIA
RADY GMINY LEGNICKIE

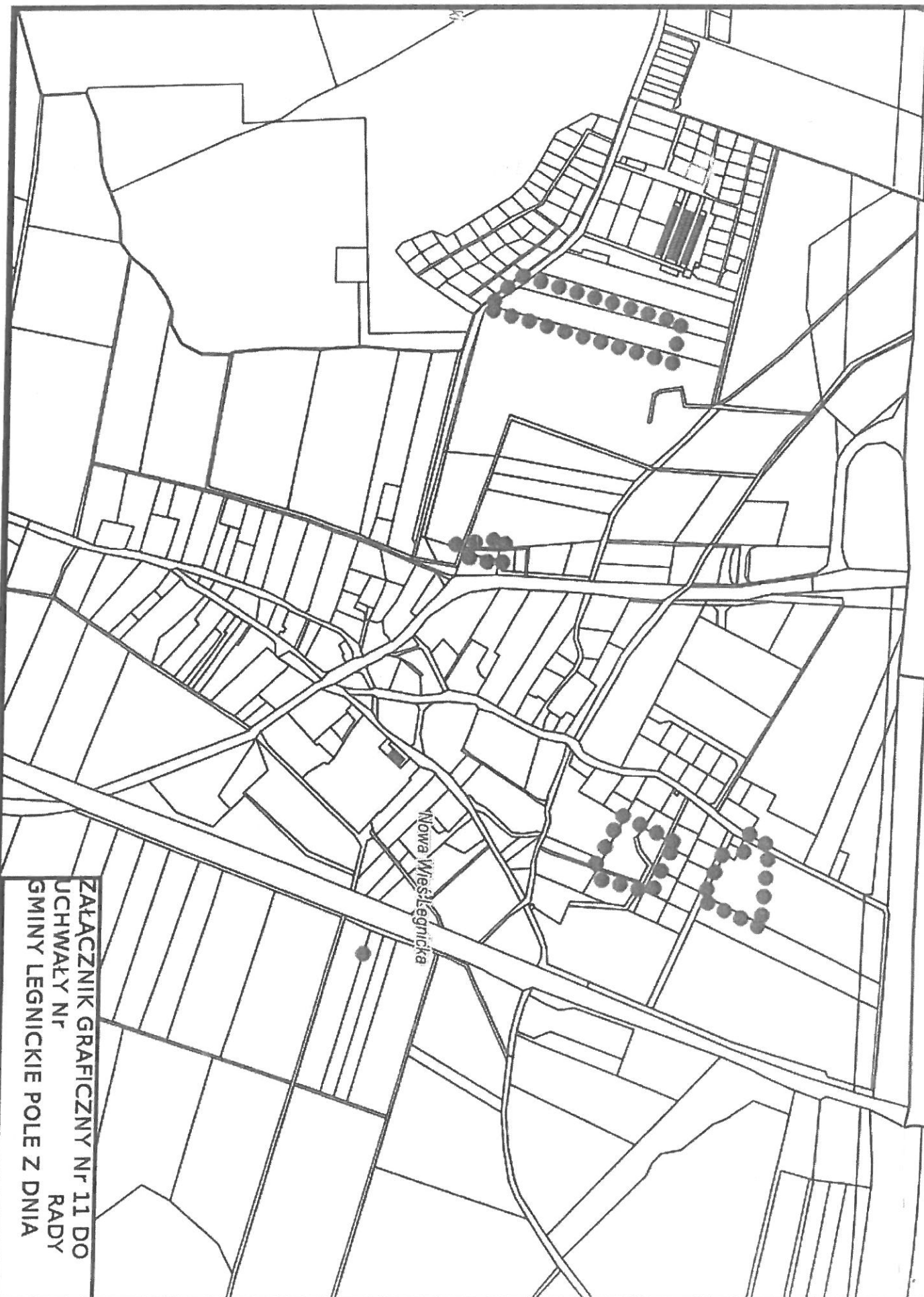
GMINA LEGNICKIE POLE
SKALA 1:5000

2

Mikołajowice

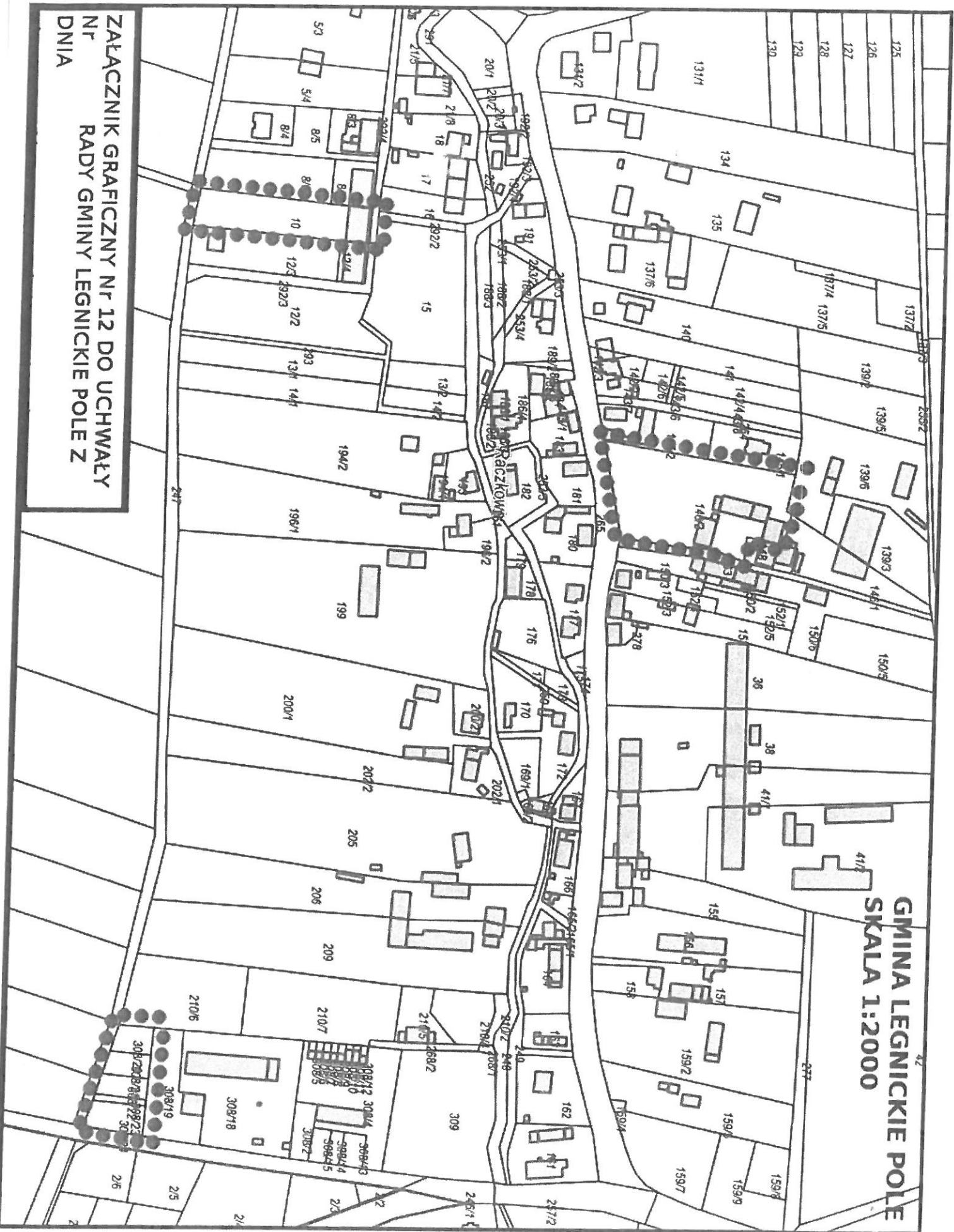
ZAŁĄCZNIK GRAFICZNY Nr 10 DO
UCHWAŁY Nr
LEGNICKIE POLE Z DNIA
RADY GMINY

GMINA LEGNICKIE POLE
SKALA 1:5000



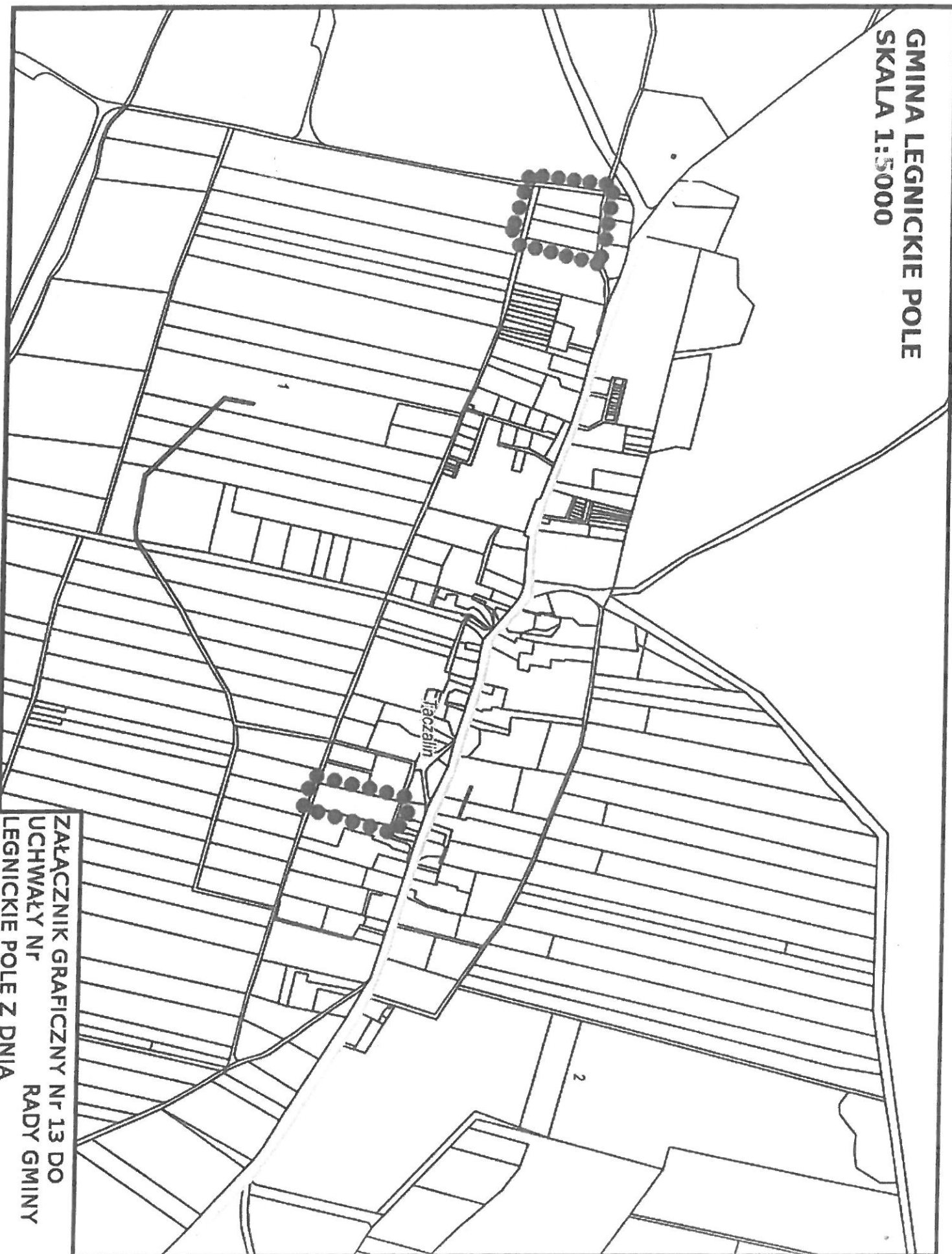
ZAŁĄCZNIK GRAFICZNY NR 11 DO
UCHWAŁY NR RADY
GMINY LEGNICKIE POLE Z DNIA

GINNA LEGNICKIE POLE
SKALA 1:2000



ZAŁĄCZNIK GRAFICZNY NR 12 DO UCHWAŁY
NR
RADY GMINY LEGNICKIE POLE Z
DNIA

GININA LEGNICKIE POLE
SKALA 1:5000



ZAŁĄCZNIK GRAFICZNY NR 13 DO
UCHWAŁY NR
LEGNICKIE POLE Z DNIA
RADY GMINY