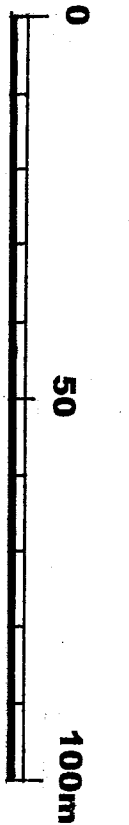
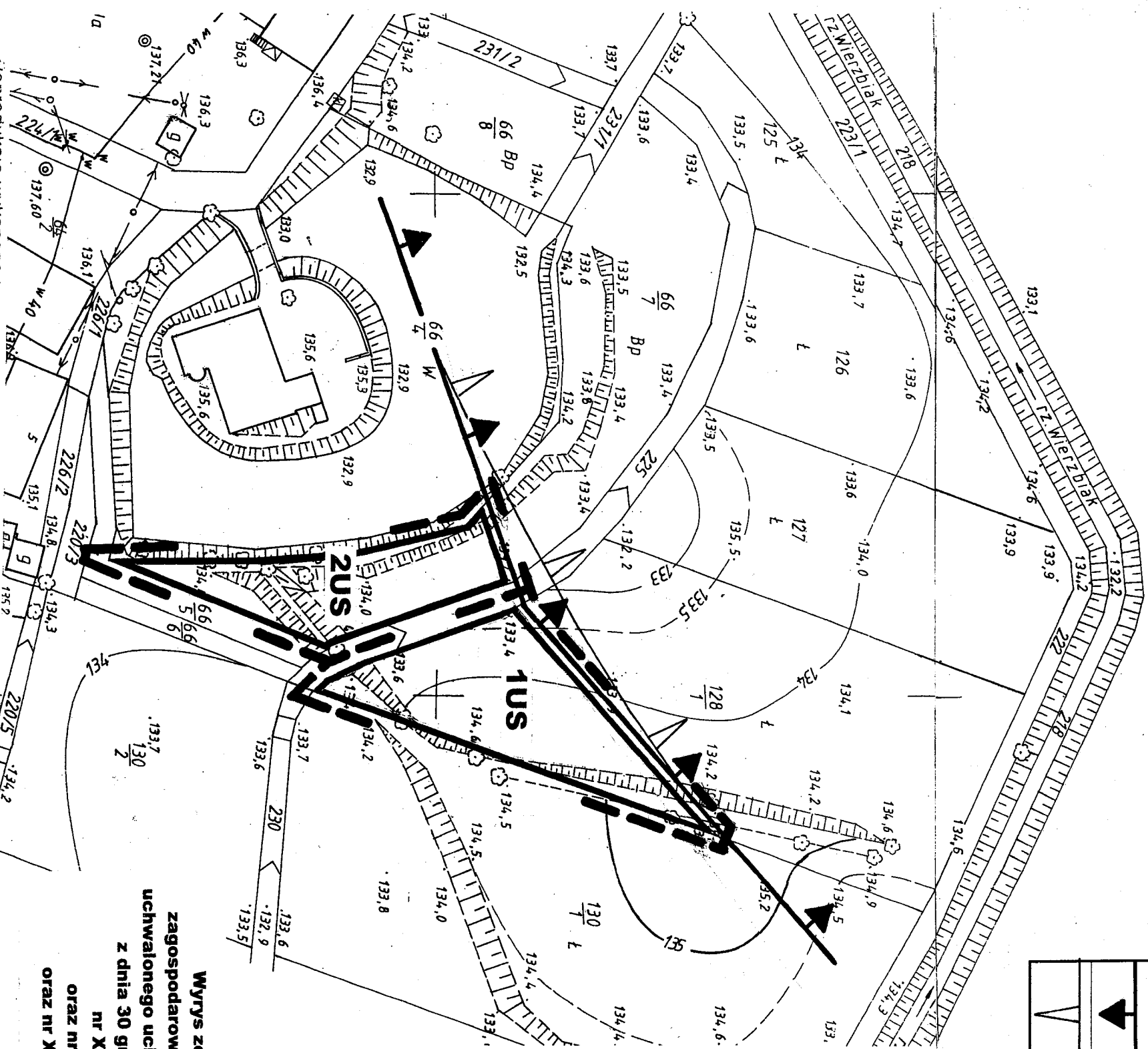


**GMINA LEGNICKIE POLE – WIEŚ LUBIEŃ**  
zmiana miejscowego planu zagospodarowania przestrzennego  
**RYSunEK PLANu**  
**SKALA 1 : 1000**

Załącznik nr 1  
do uchwały nr XXXIV/206/10  
Rady Gminy Legnickie Pole  
z dnia 29 stycznia 2010 r.



OZNACZENIA	
	granica opracowania
	linie rozgraniczające tereny o różnym przeznaczeniu
<b>US</b>	teren sportu i rekreacji
	granica terenu górniczego kopalni bazaltu „Lubień”
	granica strefy zagrożenia rozrzutem odłamków skalnych



Niniejszą mapę wydaje się  
do celów opiniodawczych

**MAPA ZASADNICZA**

SKALA 1 : 1000

Godło mapy 557.342.163

Obsz. Lubień

Obi. 60/1, 120/1

Powiat legnicki

Województwo dolnośląskie

Starosta Legnicki  
Powiatowy Ośrodek Dokumentacji  
Geodezyjno-Kartograficznej  
w Legnicy

Reprodukcje, rozpowszechnianie  
i rozprowadzanie niniejszego dokumentu  
wymaga zezwolenia, o którym mowa w  
art. 18 ustawy z dnia 17 maja 1998 r.  
Prawo geodezyjne i kartograficzne (Dz.U.  
Nr 30, poz. 163 z późniejszymi zmianami)

2008-05-12

Legnica

Wyrus ze studium uwarunkowań i kierunków  
zagospodarowania przestrzennego gminy Legnickie Pole  
uchwalonego uchwałą nr IV/14/98 Rady Gminy Legnickie Pole  
z dnia 30 grudnia 1998 r., zmienionego uchwałami:  
nr XVI/82/2004 z dnia 19 lipca 2004 r.  
oraz nr XIII/64/07 z dnia 28 grudnia 2007 r.  
oraz nr XXIII/140/09 z dnia 30 stycznia 2009 r.

