

GMINA LEGNICKIE POLE – WIEŚ OGONOWICE
zmiana miejscowego planu zagospodarowania przestrzennego
RYSunEK PLANU **SKALA 1 : 1000**

Załącznik nr 1
do uchwały nr XXXIV/205/10
Rady Gminy Legnickie Pole
z dnia 29 stycznia 2010 r.

MAPA ZASADNICZA

SKALA 1 : 1000

Godło mapy 452.342.214

Obręb OGONOWICE

Obiekt dz. 218/4

Powiat legnicki

Województwo dolnośląskie

Reprodukcję wykonano w
Powiatowym Ośrodku Dokumentacji
Geodezyjno - Kartograficznej
w LEGNICY

Nr ewid.

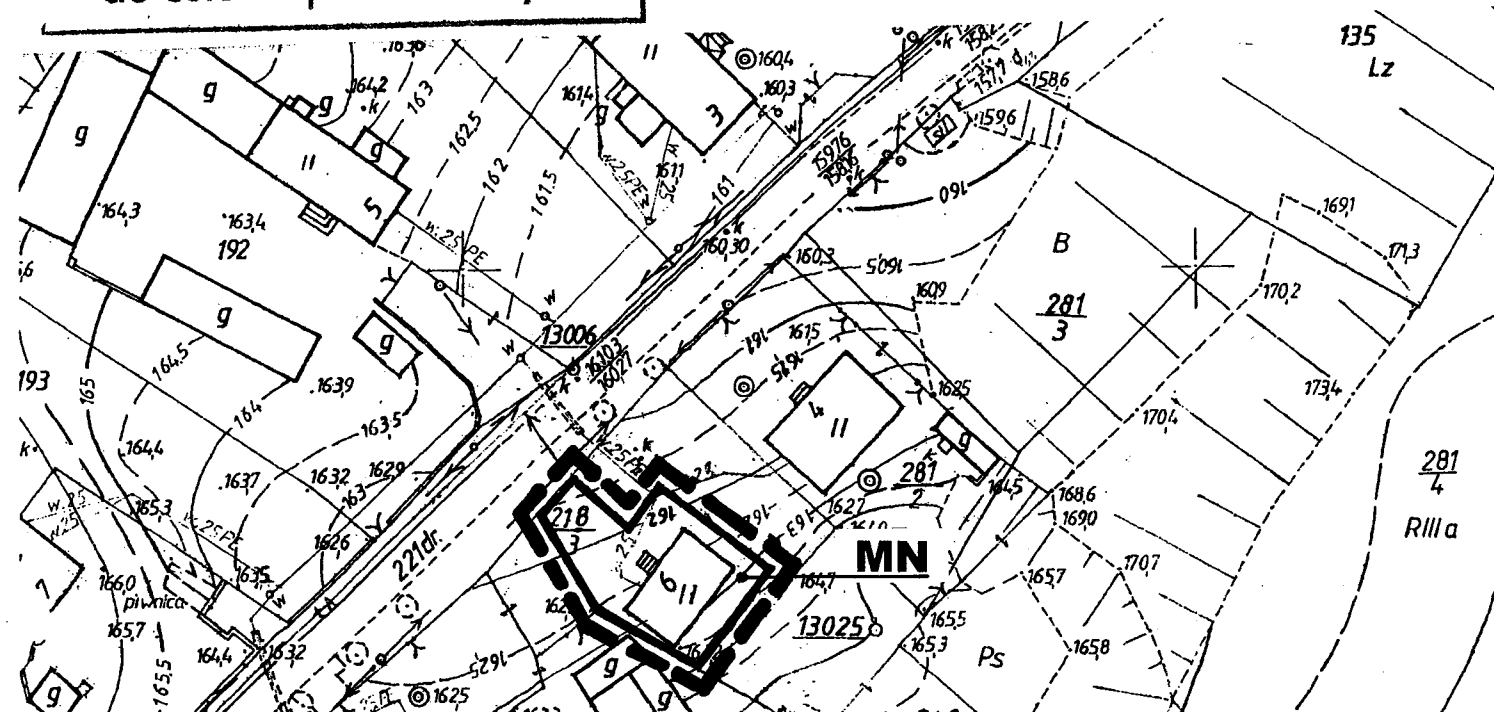
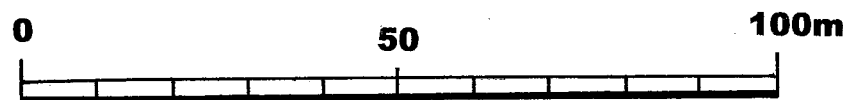
Starosta Legnicki
Powiatowy Ośrodek Dokumentacji
Geodezyjno-Kartograficznej
w Legnicy

Reprodukcja, rozpowszechnianie
i rozprowadzanie niniejszego dokumentu
wymaga zezwolenia, o którym mowa w
art. 18 ustawy z dnia 17 maja 1999 r.
Prawo geodezyjne i kartograficzne (Dz.U.
Nr 30, poz. 163, z późniejszymi zmianami).

2008-05-12

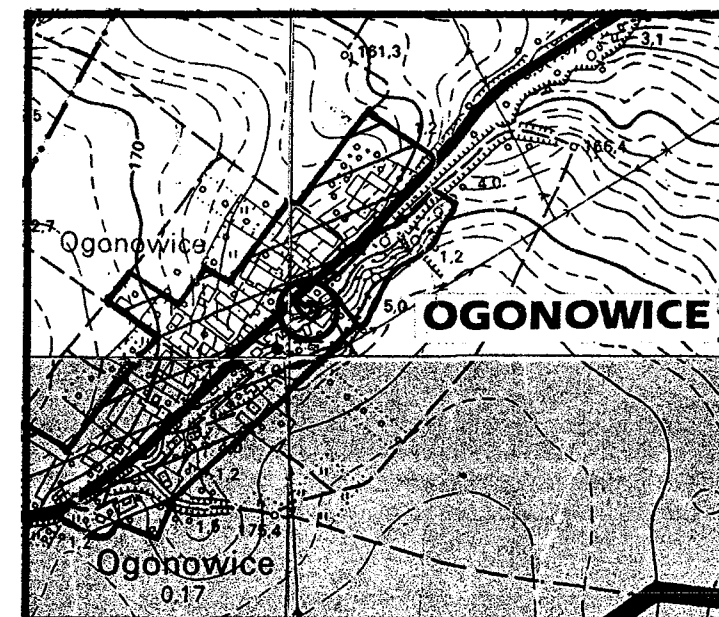
Z M. STAROSTY
Julian Olewiński
Dyrektor Powiatowego Ośrodka
Dokumentacji Geodezyjno-Kartograficznej
w Legnicy

Niniejszą mapę wydaje się
do celów opiniodawczych



OZNACZENIA

	granica opracowania
	linie rozgraniczające tereny o różnym przeznaczeniu
MN	teren zabudowy mieszkaniowej jednorodzinnej



Wyrys ze studium uwarunkowań i kierunków

GMINA LEGNICKIE POLE – WIEŚ OGONOWICE
zmiana miejscowego planu zagospodarowania przestrzennego
RYSunEK PLANU
SKALA 1 : 1000

Załącznik nr 1
do uchwały nr XXXIV/205/10
Rady Gminy Legnickie Pole
z dnia 29 stycznia 2010 r.

MAPA ZASADNICZA

SKALA 1 : 1000

Godło mapy 452.342.214

Obręb OGONOWICE

Obiekt dz. 218/4

Powiat legnicki
Województwo dolnośląskie

Reprodukcję wykonano w
Powiatowym Ośrodku Dokumentacji
Geodezyjno - Kartograficznej
w LEGNICY

Nr ewid.

Starosta Legnicki
Powiatowy Ośrodek Dokumentacji
Geodezyjno-Kartograficznej
w Legnicy

Reproduktowanie, rozpowszechnianie
i rozprowadzanie niniejszego dokumentu
wymaga zezwolenia, o którym mowa w
art. 18 ustawy z dnia 17 maja 1999 r.
Prawo geodezyjne i kartograficzne (Dz.U.
Nr 30, poz. 163, z późniejszymi zmianami)

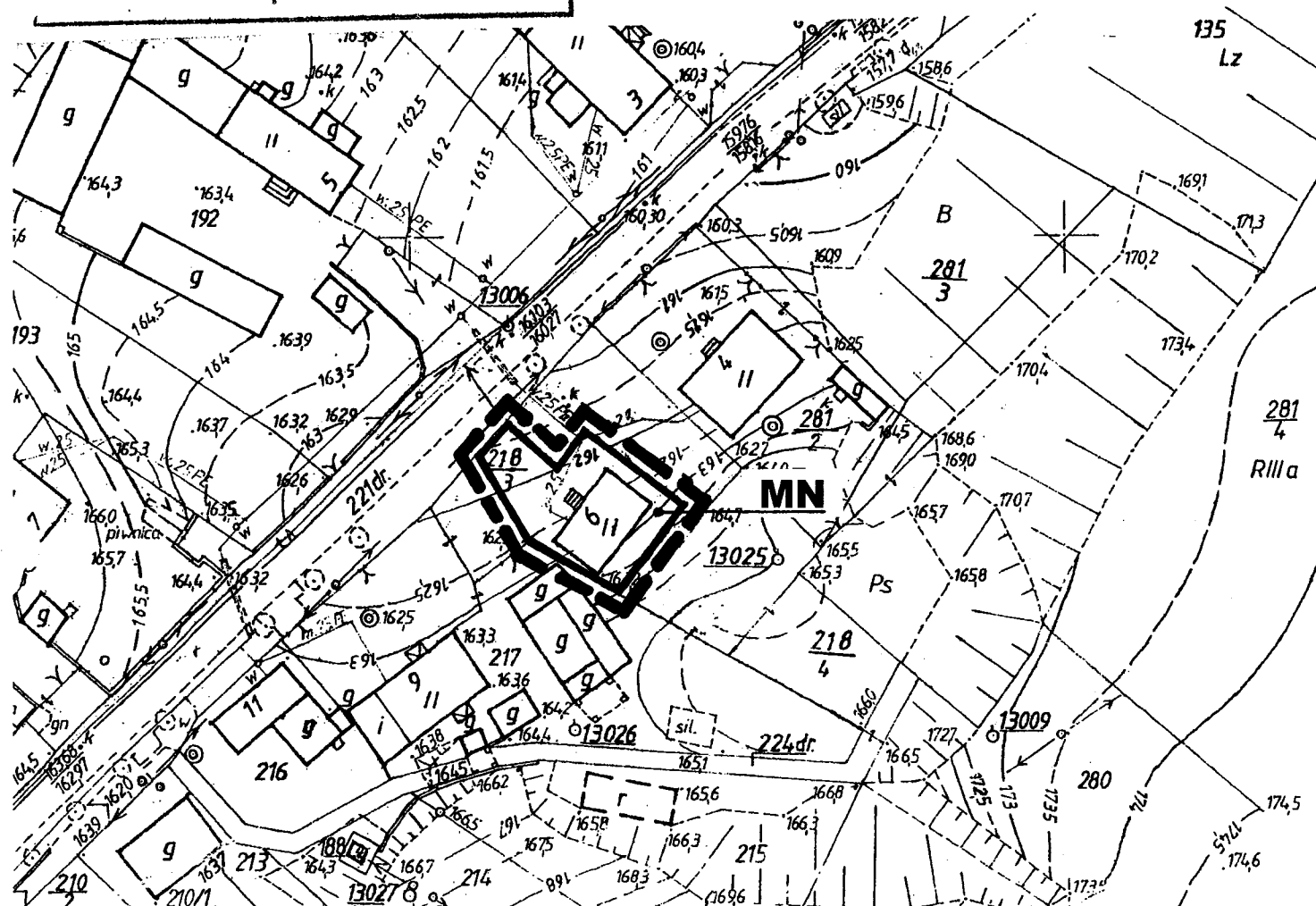
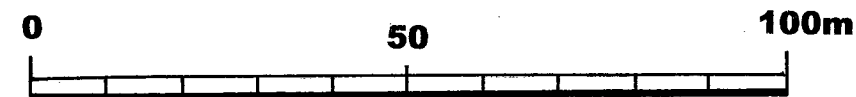
2008-05-12

Legnica

ZAPIS STAROSTY

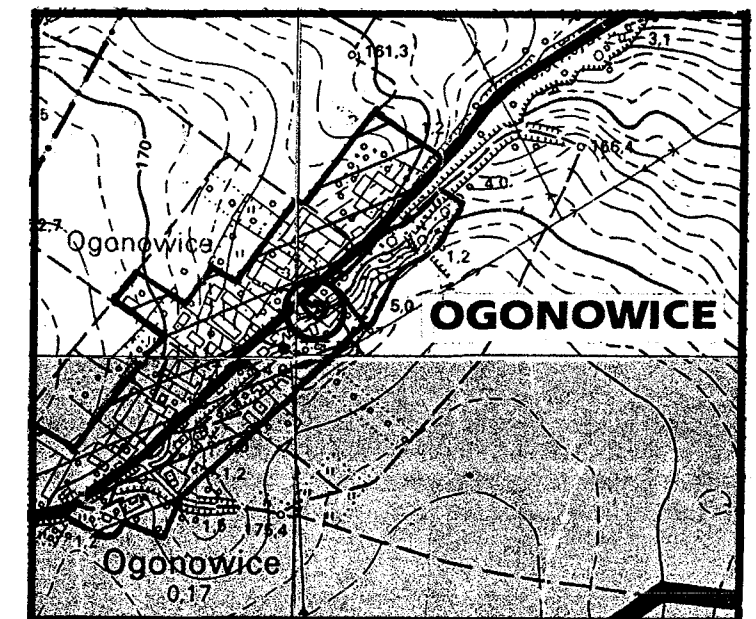
Przemysław Olewiński
Dyrektor Powiatowego Ośrodka
Dokumentacji Geodezyjno-Kartograficznej
w Legnicy

Niniejszą mapę wydaje się
do celów opiniodawczych



OZNACZENIA

	granica opracowania
	linie rozgraniczające tereny o różnym przeznaczeniu
MN	teren zabudowy mieszkaniowej jednorodzinnej



Wyrys ze studium uwarunkowań i kierunków
zagospodarowania przestrzennego gminy Legnickie Pole
uchwalonego uchwałą nr IV/14/98 Rady Gminy Legnickie Pole
z dnia 30 grudnia 1998 r., zmienionego uchwałami:
nr XVI/82/2004 z dnia 19 lipca 2004 r.,
nr XIII/64/07 z dnia 28 grudnia 2007 r.
oraz nr XXIII/140/09 z dnia 30 stycznia 2009 r.

GMINA LEGNICKIE POLE – WIEŚ OGONOWICE
zmiana miejscowego planu zagospodarowania przestrzennego
RYSunEK PLANU **SKALA 1 : 1000**

Załącznik nr 1
do uchwały nr XXXIV/205/10
Rady Gminy Legnickie Pole
z dnia 29 stycznia 2010 r.

MAPA ZASADNICZA

SKALA 1 : 1000

Godło mapy 452.342.214

Obręb OGONOWICE

Obiekt dz. 218/4

Powiat legnicki
Województwo dolnośląskie

Reprodukcję wykonano w
Powiatowym Ośrodku Dokumentacji
Geodezyjno - Kartograficznej
w LEGNICY

Nr ewid.

Starosta Legnicki
Powiatowy Ośrodek Dokumentacji
Geodezyjno-Kartograficznej
w Legnicy

Reproduktowanie, rozpowszechnianie
i rozprowadzanie niniejszego dokumentu
wymaga zezwolenia, o którym mowa w
art. 18 ustawy z dnia 17 maja 1999 r.
Prawo geodezyjne i kartograficzne (Dz.U.
Nr 30, poz. 163, z późniejszymi zmianami)

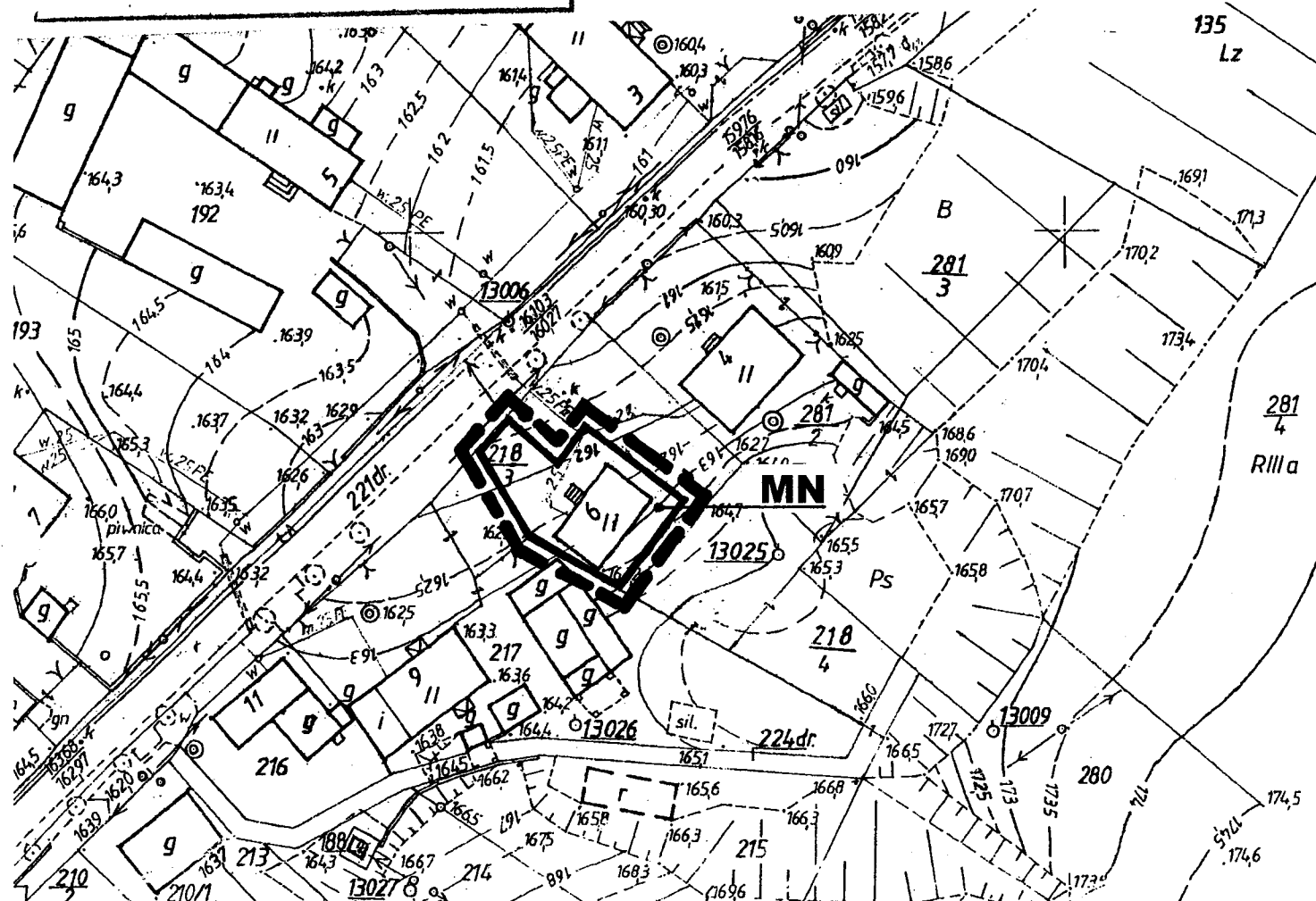
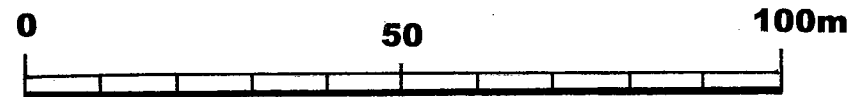
2008-05-12

Legnica

ZAPIS STAROSTY

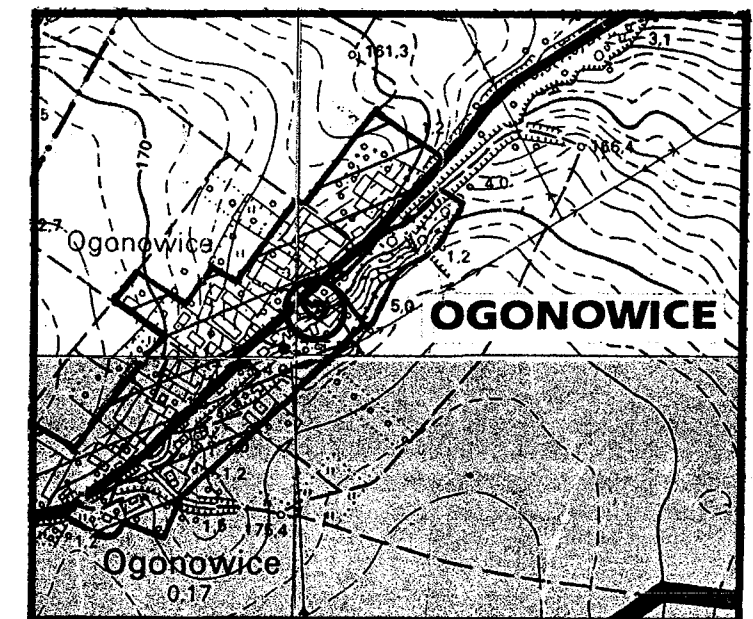
Władysław Olewiński
Dyrektor Powiatowego Ośrodka
Dokumentacji Geodezyjno-Kartograficznej
w Legnicy

Niniejszą mapę wydaje się
do celów opiniodawczych



OZNACZENIA

	granica opracowania
	linie rozgraniczające tereny o różnym przeznaczeniu
MN	teren zabudowy mieszkaniowej jednorodzinnej



Wyrys ze studium uwarunkowań i kierunków
zagospodarowania przestrzennego gminy Legnickie Pole
uchwalonego uchwałą nr IV/14/98 Rady Gminy Legnickie Pole
z dnia 30 grudnia 1998 r., zmienionego uchwałami:
nr XVI/82/2004 z dnia 19 lipca 2004 r.,
nr XIII/64/07 z dnia 28 grudnia 2007 r.
oraz nr XXIII/140/09 z dnia 30 stycznia 2009 r.