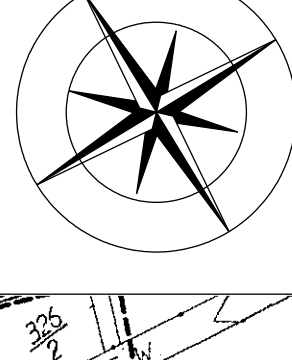


OZNACZENIA

- - - - - projektowana oś
 - - - - - projektowany opornik wtopiony 15x30
 - - - - - pobożce z kruszywa łamanego 0/31,5
 - - - - - projektowana nawierzchnia z kruszywa łamanego (pobożce)
 - - - - - projektowana nawierzchnia bitumiczna (szednia)



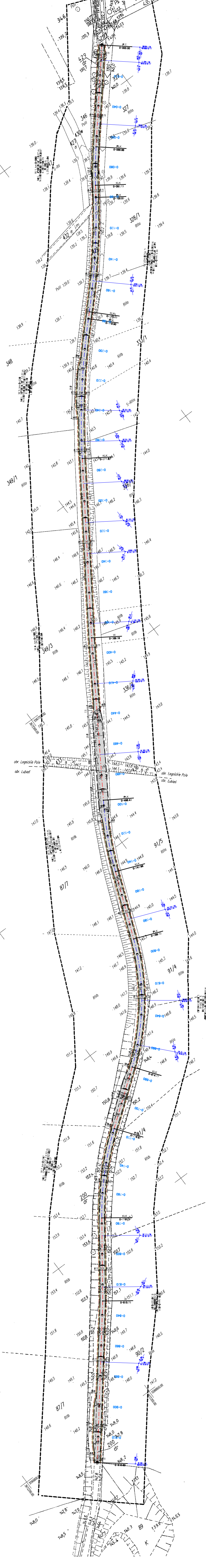
AIW PROJEKT
mgr inż. Waldemar Krząstek
ul. Sportowa 6, 63-510 Mikstat

Tytul oparowania	

**„Lubień – Legnickie Pole droga dojazdowa do gruntów rolnych,
gm. Legnickie Pole - km 0+000 – 0+950”**

PROJEKT WYKONAWCZY

Tytuł pisma:		Data:		Strona:	
PLAN SYTUACYJNO - WYSOKOŚCIOWY		31.08.2017 r.		1 - 1	
Sygnatura:		Zag. nr/decyzja:		Zag. nr/decyzja:	
Piotr CZYRONIS		specjalność: DROGI m. nr/1: 164/13/1/PWBO/16			
Artur SIWCZYK					



Województwo: **dolnośląskie**
 Powiat: **Legnicki**
 Legnickie Pole
 0290905_2, Legnickie Pole
 Jedn. evidenc.: **0009, LUBIEN – dz. 200**
 Obręb: **Legnickie Pole**

MAPA DO CELÓW PROJEKTOW

Skala 1:1000
A.m. 452.342.111, 452.342.112, 452.342.113
452.342.114, 452.342.161

Pomiar uzupełniający wykonano w miesiącu czerwcu 2017r.
Granice wykazane na mapie zgodne z mapą ewidencyjną gruntów.
Układ współrzędnych "1965" Poziom odniesienia "Kronsztadt86"
Masa aktualna w zakresie opracowania na dzień 16.06.2017r.

Sporządził:

GEODEZJA I NIERUCHOMOŚCI
Ireneusz Szczeciński
59-500 Złotoryja ul. Lipowa 4
NIP 694102586 REGON 390557190
tel. 509-525-314

mgr inż. Ireneusz Szczeciński
projekt
główny projektant
ul. Górawskie Złotych 13, 03.03.1987
CI 15K nr 5438 z dnia 13.03.1987

Złotoryja, dnia 27.06.201

Nie wykluca się istnienia w terenie innych nie wykazanych na niniejszej mapie urządzeń podziemnych, które nie były zgłoszone do inwentaryzacji lub o których brak jest informacji w inspekcjach branżowych.

Powłocza 10, 30, ministerstwo gospodarki	17:	07 LII
--	-----	--------