

GRUPA iKOM

ul. Lwowska 2/18, 59 - 220 Legnica

NIP 691 - 219 - 13 - 81

tel. 793 564 641, fax. 76 744 26 45, e-mail: biuro@g-ikom.pl, www.g-ikom.pl

VolkswagenBank 94 2130 0004 2001 0576 2687 0001

PROJEKT DOCELOWEJ ORGANIZACJI RUCHU DROGOWEGO

NAZWA ZADANIA:	Budowa chodnika wraz z kanalizacją deszczową w pasie drogowym drogi powiatowej nr 2202D oraz remont drogi wewnętrznej w miejscowości Księginice, gm. Legnickie Pole
NAZWA OPRACOWANIA:	Etap 1 – odcinek drogi powiatowej nr 2202D od skrzyżowania z drogą powiatową nr 2186D do zjazdu na drogę wewnętrzną zlokalizowaną na działce nr 132 AM-1 obręb Księginice
ADRES:	Droga powiatowa nr 2202D
DZIAŁKA NR:	124/1 , 132
OBRĘB:	Księginice
INWESTOR:	Gmina Legnickie Pole
ADRES INWESTORA:	ul. Dientzenhofera 1, 59-241 Legnickie Pole

branża drogowa opracował	inż. Sebastian Głowiak	Głowiak
-----------------------------	------------------------	---------

GRUPA iKOM

Katarzyna Basiak

ul. Lwowska 2/18, 59 - 220 Legnica

tel. 793 564 641; fax. 76 744 26 45

NIP: 691-219-13-81; REGON: 021762536

DATA OPRACOWANIA: WRZESIEŃ 2016 r

SPIS TREŚCI

STRONA TYTUŁOWA	
SPIS TREŚCI.....	
KARTA UZGODNIENÍ.....	
CZĘŚĆ OPISOWA – OPIS TECHNICZNY	
1. Podstawa opracowania.....	
2. Dane ogólne.....	
3. Przedmiot opracowania.....	
4. Charakterystyka drogi i ruchu	
5. Projektowana organizacja ruchu	
6. Warunki techniczne znaków drogowych	
7. Uwagi końcowe	
8. Postanowienia końcowe.....	
CZĘŚĆ GRAFICZNA	

KARTA UZGODNIEN

KOMENDA MIEJSKA POLICJI
W LEGNICY
L.Dz. 2-5321-725/16
Zaspinłowano ROZTYWNIŁ
Uwagi: 3.10
Legnica, dnia 07-10-2016

Komendant Miejski Policji w Legnicy
z up. Naczelnika Wydziału Ruchu Drogowego
KMMP w Legnicy

asp. sztab. Derinder Werner

ZATWIERDZAM	
poz. rej. Smigaj	<u>17/2016</u>
data zatwierdzenia	<u>31 PAŻ. 2016</u>
data ważności	<u>31 PAŻ. 2017</u>
Pouczenie: Jednostka wprowadzająca organizację ruchu zawiadamia organ zarządzający ruchem, zarząd drogi oraz właściwego komendanta Policji o terminie jej wprowadzenia, co najmniej na 7 dni przed dniem wprowadzenia org. ruchu, pod rygorem utraty ważności organizacji ruchu.	

Z up. STAROSTY

Maciej Dziągiewski
Dyrektor
Wydziału Komunikacji
i Dróg

OPIS TECHNICZNY

1. Podstawa opracowania

- 1.1. Rozporządzenie Ministrów Infrastruktury oraz Spraw Wewnętrznych i Administracji z dnia 31 lipca 2002 r. w sprawie znaków i sygnałów drogowych (Dz. U. Nr 170, poz.1393 ze zm.).
- 1.2. Rozporządzenie Ministra Infrastruktury z dnia 3 lipca 2003 r w sprawie szczegółowych warunków technicznych dla znaków i sygnałów drogowych oraz urządzeń bezpieczeństwa ruchu drogowego i warunków ich umieszczania na drogach (Dz. U. Nr 220, poz. 2181 ze zm.) – załączniki 1 – 4.
- 1.3. Rozporządzenie Ministra Infrastruktury z dnia 23 września 2003 r w sprawie szczegółowych warunków zarządzania ruchem oraz wykonywania nadzoru nad tym zarządzeniem (Dz.U. Nr 177, poz. 1729).
- 1.4. Ustawa z dnia 20 czerwca 1997 r. – Prawo o ruchu drogowym (Dz. U. z 2012 poz. 1137 - tekst ujednolicony, stan prawny obowiązujący na dzień 19.1.2013 r. ze zm.).
- 1.5. Obowiązująca organizacja ruchu w zakresie oznakowania pionowego i poziomego
- 1.6. Zlecenie Inwestora.
- 1.7. Wizja lokalna w terenie – wrzesień 2016r.

2. Dane ogólne

Inwestor: Gmina Legnickie Pole, ul. Dientzenhofera 1, 59-241 Legnickie Pole

Jednostka projektowa: GRUPA iKOM, ul. Lwowska 2/18, 59-220 Legnica

3. Przedmiot opracowania

Przedmiotem opracowania jest zmiana docelowej organizacji ruchu drogowego na drodze powiatowej nr 2202D w miejscowości Księginice, w związku z budową chodnika, w zakresie Etapu 1 inwestycji. Etap 1 obejmuje odcinek drogi powiatowej nr 2202D od skrzyżowania z drogą powiatową nr 2186D do zjazdu na drogę wewnętrzną zlokalizowaną na działce nr 132 AM-1 obręb Księginice. Przedmiotowy odcinek posiada długość około 230m.

Niniejsza inwestycja zlokalizowana jest w województwie dolnośląskim, powiecie legnickim, na terenie miejscowości Księginice, Gmina Legnickie Pole.

4. Charakterystyka drogi i ruchu

Odcinek drogi objęty opracowaniem zlokalizowany jest w ciągu drogi powiatowej nr 2202D przebiegającej w miejscowości Księginice. Droga powiatowa nr 2202D jest klasy Z (zbiorcza) relacji Księginice – Taczalin oraz położona w sąsiedztwie autostrady A4. Jednocześnie droga ta służy jako dojazd do terenów użytkowanych rolniczo, oraz zabudowań mieszkalnych położonych wzdłuż drogi. Obecnie droga na odcinku objętym opracowaniem ma nawierzchnię bitumiczną o zmiennej szerokości od 5,0 m do 6,2 m, z poboczami gruntowymi. Brak jest elementów drogi służących prowadzeniu ruchu pieszego.

Istniejąca droga posiada nawierzchnię bitumiczną (warstwa betonu asfaltowego) ułożoną na pierwotnej nawierzchni z kostki kamiennej 18/20. Zniszczone i nienormatywne pobocza zagrażają bezpieczeństwu pieszych, rowerzystów i zmotoryzowanych uczestników ruchu drogowego.

5. Projektowana organizacja ruchu

W ramach przedmiotowego opracowania zaprojektowano oznakowanie poziome na drodze powiatowej nr 2202D w rejonie skrzyżowania z drogą powiatową nr 2186D poprzez wprowadzenie linii segregacyjnej P-4 oraz linii bezwzględnej zatrzymania – stop P-12, przy istniejącym znaku B-20. Dokonano także korekty lokalizacji istniejących znaków pionowych dopasowując je do obowiązujących przepisów oraz sytuacji na drodze. Po stronie projektowanego chodnika utrzymano znaki zakazu zatrzymywania B-36, poprzez dodanie tabliczek T-25a i T-25c, wskazujących początek i koniec zakazu. Przeniesiono istniejący znak D-15 w miejsce przystanku autobusowego, który zlokalizowany jest na działce nr 53/1; oraz dokonano korekty lokalizacji istniejącego znaku ostrzegawczego A-30 „inne niebezpieczeństwo” z tabliczką „PIESI”. Dodatkowo od strony miejscowości Taczalin wprowadzono znak ostrzegawczy A-30 „inne niebezpieczeństwo” z tabliczką „PIESI”. W rejonie włączenia drogi wewnętrznej do drogi powiatowej wprowadzono oznakowanie pionowe i poziome nowoprojektowanego przejścia dla pieszych.

Projektowane oznakowanie pionowe

Nazwa	Stan	Wielkość	Szt.
T-0	Przeniesione	Średnie	1
B-36	Przeniesione	Średnie	1
D-15	Przeniesione	Średnie	1
A-30	Przeniesione	Średnie	1
A-30	Projektowane	Średnie	1
T-0	Projektowane	Średnie	1
D-6	Projektowane	Średnie	2
B-36	Projektowane	Średnie	1
T-25c	Projektowane	Średnie	1
T-25a	Projektowane	Średnie	1

Projektowane oznakowanie poziome

Nazwa	Stan	Dł./Pow/Szt[m]	Pow. mal.[m ²]
P-12	Projektowane	11.00	5.50
P-4	Projektowane	50.00	12.00
P-1e	Projektowane	29.00	3.48
P-14	Projektowane	5.75	2.16
P-10	Projektowane	6.50	13.00

Projektowana organizacja ruchu została pokazana na rysunku nr 01 w skali 1:500.

6. Warunki techniczne znaków drogowych

Pionowe znaki drogowe zastosowane do oznakowania powinny być o wymiarach znaków średnich z licami z folii odblaskowej typu 1, za wyjątkiem znaków D-6 gdzie zawsze należy stosować lica z folii odblaskowej typu 2.

Znaki pionowe należy umieszczać w odległości od 0,5 do 2,0 m od krawędzi jezdni do bliższej jej krawędzi znaku drogowego. Dolna krawędź znaku lub tabliczki pod znakiem drogowym znajdującego się najniżej na podporze powinna być umieszczona 2,2 m nad powierzchnią pobocza lub chodnika. Oznakowanie poziome należy wykonać metodą cienkowarstwową, farbą nanoszoną równomierną warstwą o grubości 0,6 mm zgodnie z instrukcją o znakach drogowych poziomych oraz Warunkami Technicznymi poziomego oznakowania dróg (POD -97).

Znaki poziome powinny spełniać poniższe warunki:

- mieć barwę białą, a szorstkość zbliżoną do szorstkości nawierzchni,
- nie wystawać ponad powierzchnię ponad 0,6 mm,
- mieć równe krawędzie wyróżniające znak od podłoża,
- być odporne na ścieranie i zabrudzenie,

Aplikację oznakowania poziomego należy wykonać na nawierzchni dokładnie suchej i dobrze oczyszczonej.

Oznakowanie poziome cienkowarstwowe oraz grubowarstwowe powinno spełniać także wymagania określone w OST D-07.01.01 Generalnej Dyrekcji Dróg Publicznych z 1998r.

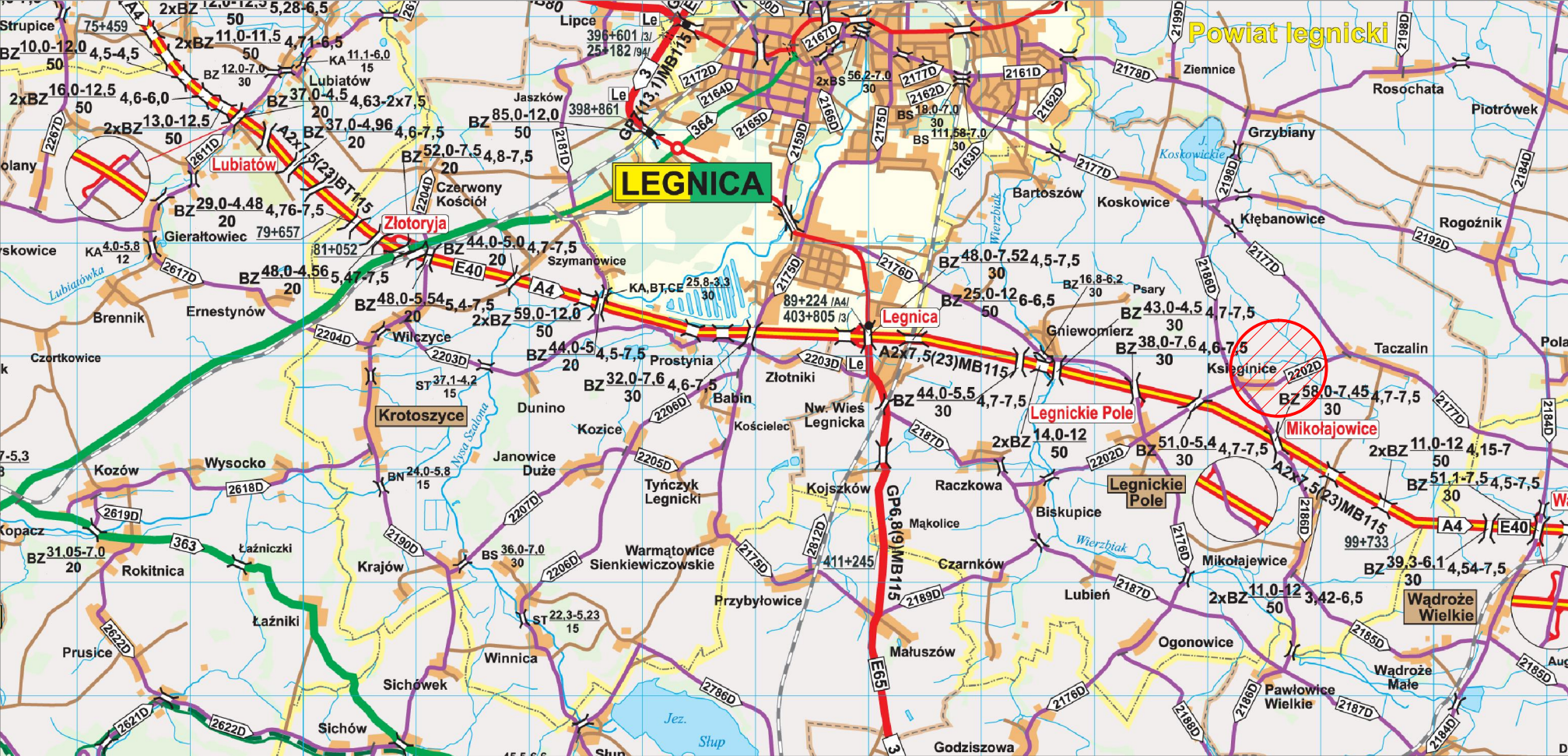
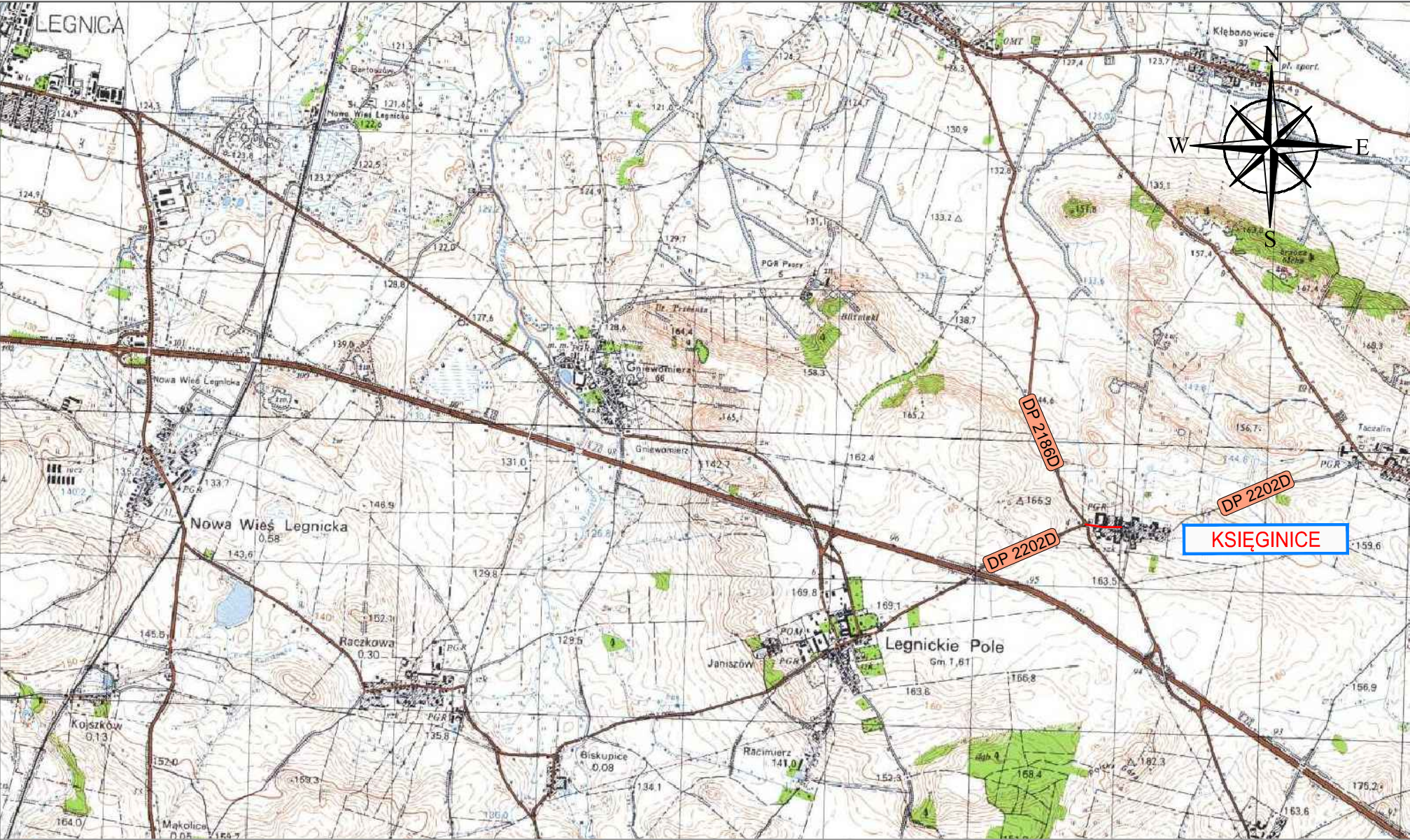
7. Uwagi końcowe

- Zastosowane oznakowanie pionowe powinno mieć wymiary znaków średnich (ostrzegawcze o długości boku 900 mm; zakazu i nakazu o średnicy 800 mm; informacyjne o długości podstawy 600 mm) i posiadać lica odblaskowe – wykonane z folii odblaskowych typu 1, za wyjątkiem znaków D-6 gdzie zawsze należy stosować lica z folii odblaskowej typu 2.
- Pracownicy zatrudnieni przy oznakowanych robotach powinni być ubrani w odzież roboczą koloru pomarańczowego z elementami ostrzegawczymi odblaskowymi.
- Pokazane na schematach znaki oraz urządzenia bezpieczeństwa ruchu należy ustawiać w miejscach gdzie będą dobrze widoczne i same nie będą ograniczały widoczności.
- Dolna krawędź znaku lub tabliczki pod znakiem drogowym znajdującego się najniżej na podporze powinna być umieszczona 2,2 m nad powierzchnią pobocza lub chodnika.

8. Postanowienia końcowe

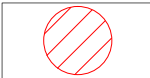
- Obowiązki utrzymania zgodności oznakowania z niniejszym projektem oraz zabezpieczenia należytego stanu technicznego tego oznakowania spoczywa na zarządcy drogi.
- Minimum na 7 dni przed przystąpieniem do wykonywania robót należy powiadomić Policję, zarządcę drogi oraz zarządzającego ruchem o dokładnym terminie wprowadzenia organizacji ruchu.
- Termin wprowadzenia docelowej organizacji ruchu: 31.12.2017r.

GŁOWA

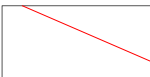


LEGENDA:

OZNACZENIA

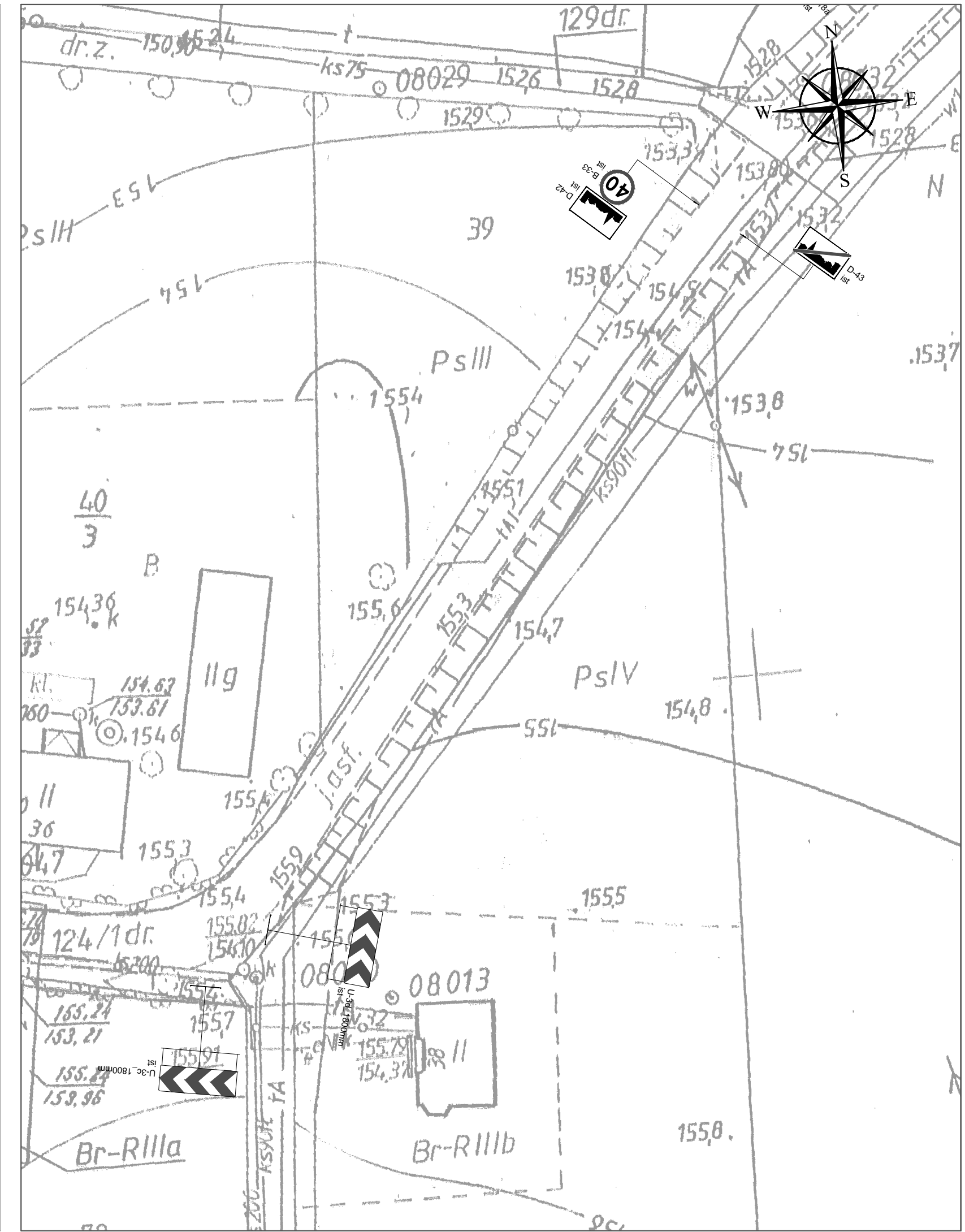
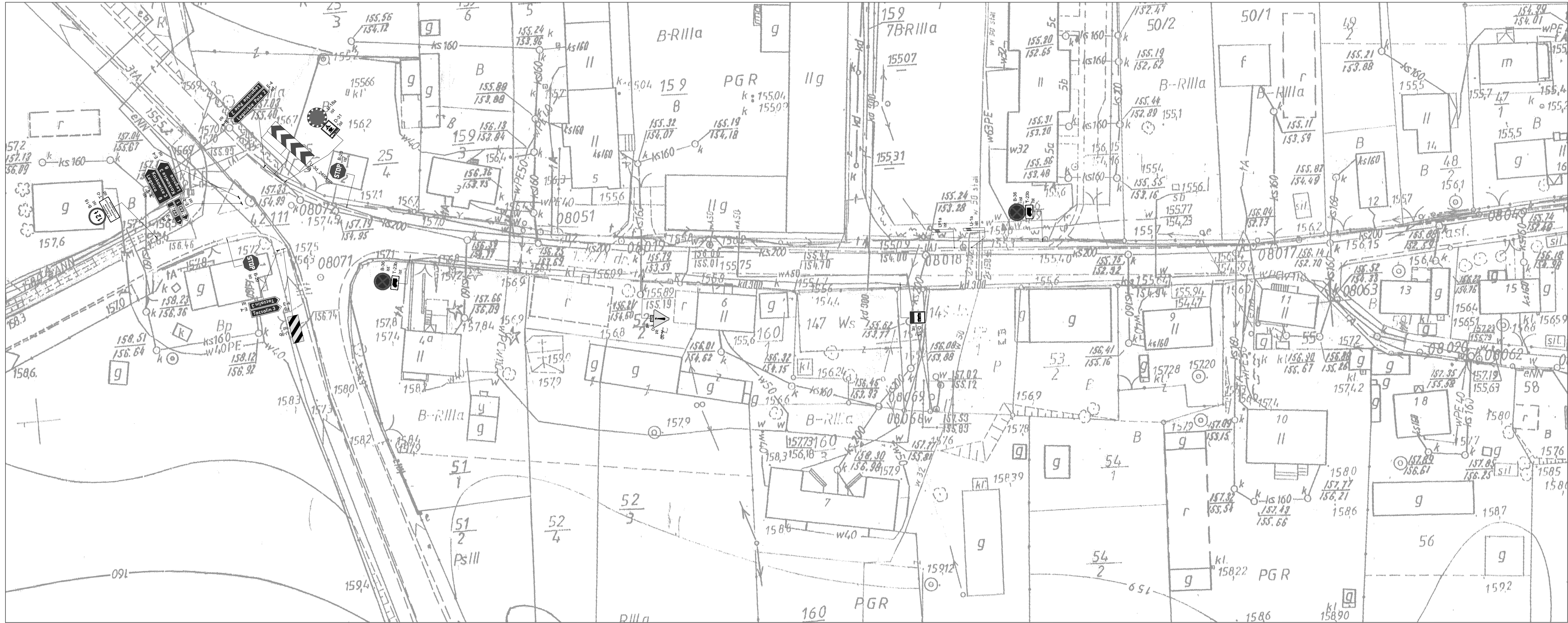


MIEJSCE OBJĘTE OPRACOWANIEM



ODCINEK DROGI OBJĘTY OPRACOWANIEM

Inwestor	Gmina Legnickie Pole ul. Dientzenhofera 1, 59-241 Legnickie Pole		
Branża	Zespół projektowy		Podpis
DROGOWA	Projektant	inż. Sebastian Głowiak	Głowiak
	Asystent		
	Opracował		
	Sprawdził		
Nazwa zadania	Budowa chodnika wraz z kanalizacją deszczową w pasie drogi powiatowej nr 2202D oraz remont drogi wewnętrznej w miejscowości Księginice, gm. Legnickie Pole		
Nazwa opracowania	PROJEKT ZMIANY DOCELOWEJ ORGANIZACJI RUCHU		
Nazwa rysunku	Plan orientacyjny		
Skala	Data	Nr opracowania	Nr rys.
1:12000	09.2016	P-05_DOR-1/16	00.D



LEGENDA:

	B-36 ist
	ISTNIEJĄCE OZNAKOWANIE PIONOWE

Inwestor		Gmina Legnickie Pole ul. Dientzenhofera 1, 59-241 Legnickie Pole	
DROGOWA	Branża	Zespół projektowy	
	Projektant	inż. Sebastian Głowiak	
	Asystent		
	Opracował		
	Sprawił		
Nazwa zadania		Budowa chodnika wraz z kanalizacją deszczową w pasie drogi powiatowej nr 2202D oraz remont drogi wewnętrznej w miejscowości Księginice, gm. Legnickie Pole	
Nazwa opracowania		PROJEKT ZMIANY DOCELOWEJ ORGANIZACJI RUCHU	
Nazwa rysunku		Etap 1 - inwentaryzacja istniejącego oznakowania	
Skala	Data	Nr opracowania	Nr rys.
1:500	09.2016	P-05_DOR-1/16	02