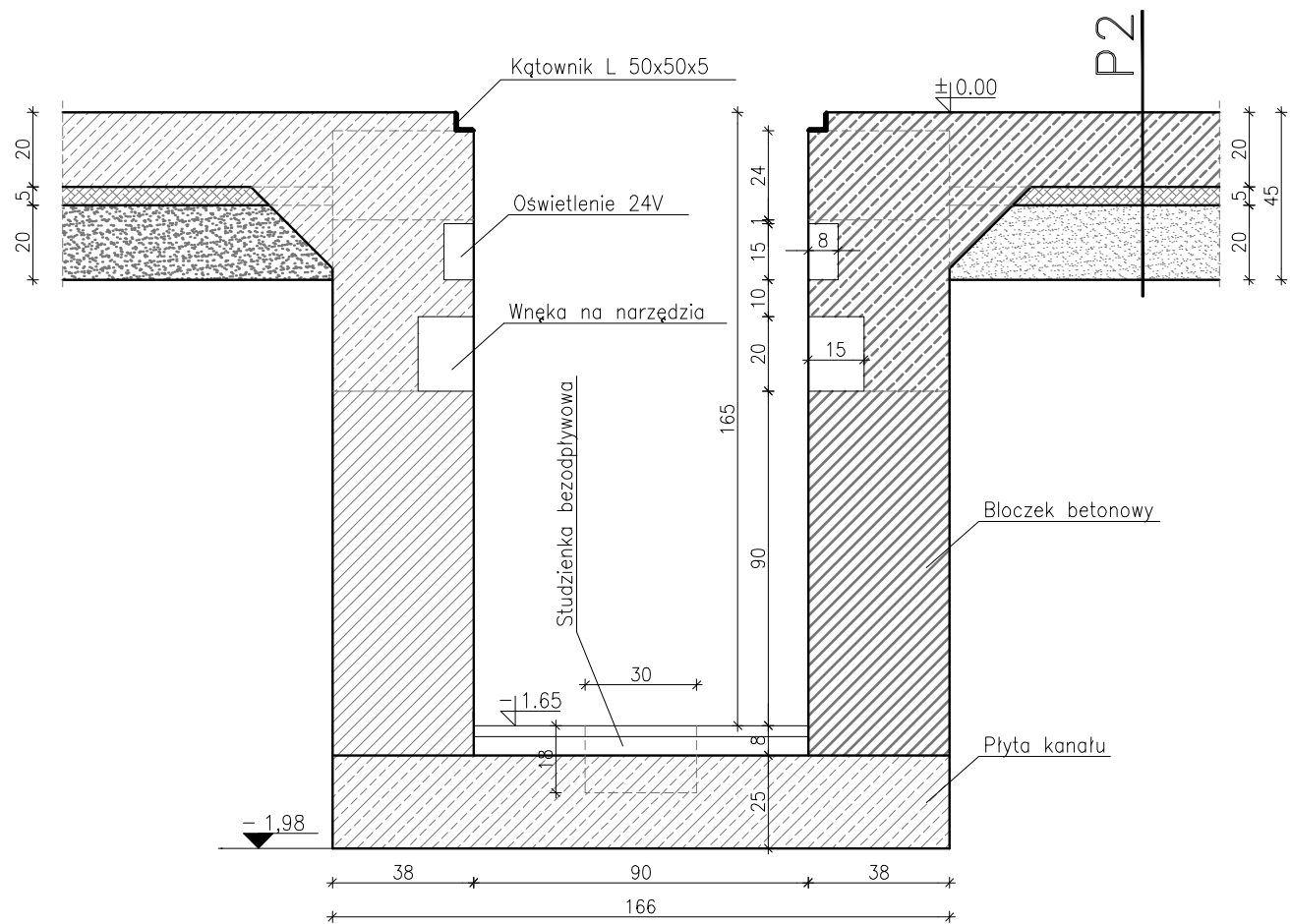


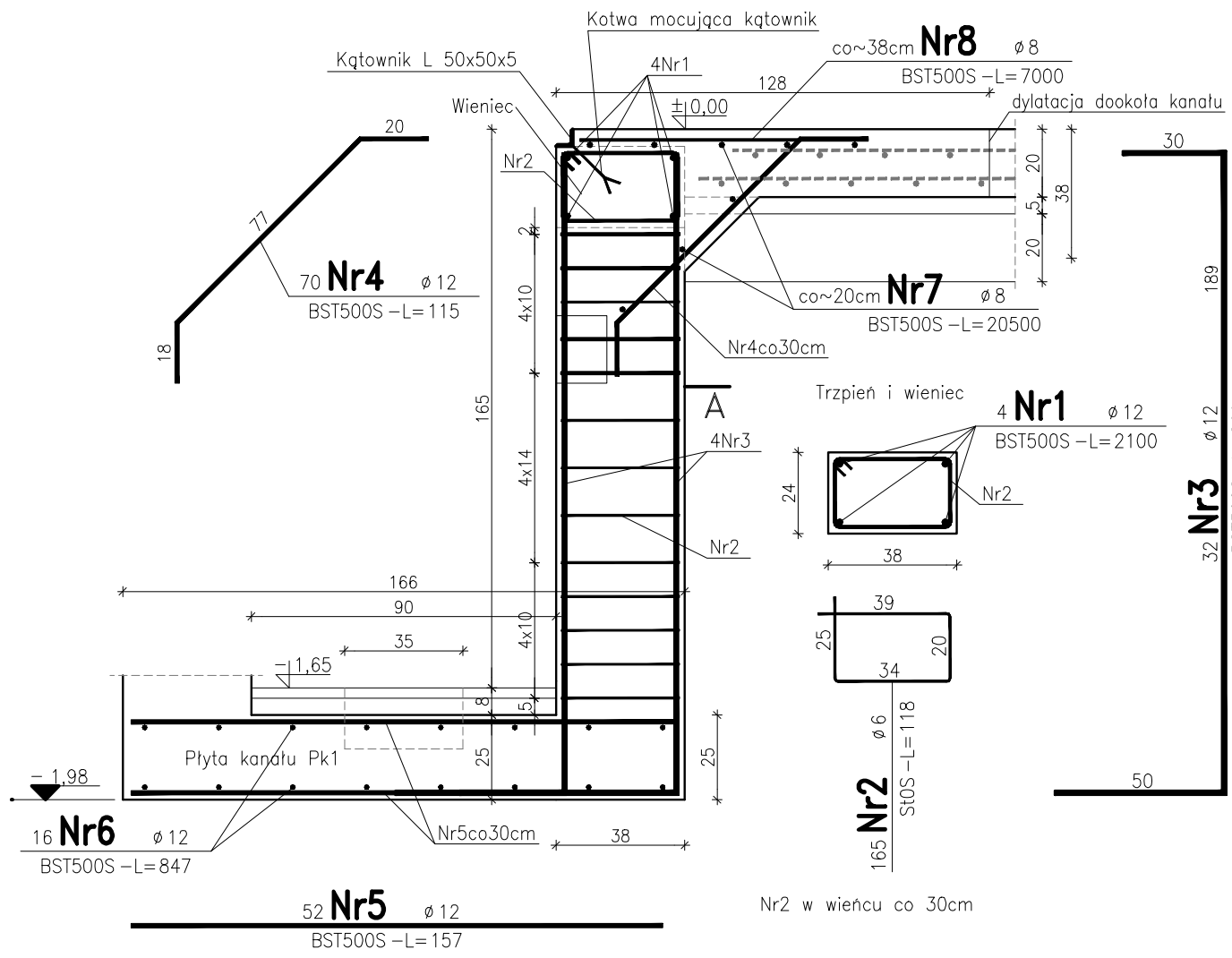
PRZESZCZĄT A-A



P2 Posadzka na gruncie
powierzchniowe utwardzenie – zatarcie na makro
płyta betonowa zbrojona 20 cm (beton C20/25)
2 x folia pcv
styropian twardy EPS 200 5 cm
2 x folia pcv
podsypanie piaskowo-żwirowe – 20 cm, zagęszczona warstwą
podbudowa z tłucznią kamiennego (0-31), zagęszczona warstwą – 30 cm
nośny grunt rodzimy

Uwaga:
1. Schody do kanału wykonane stalowe.

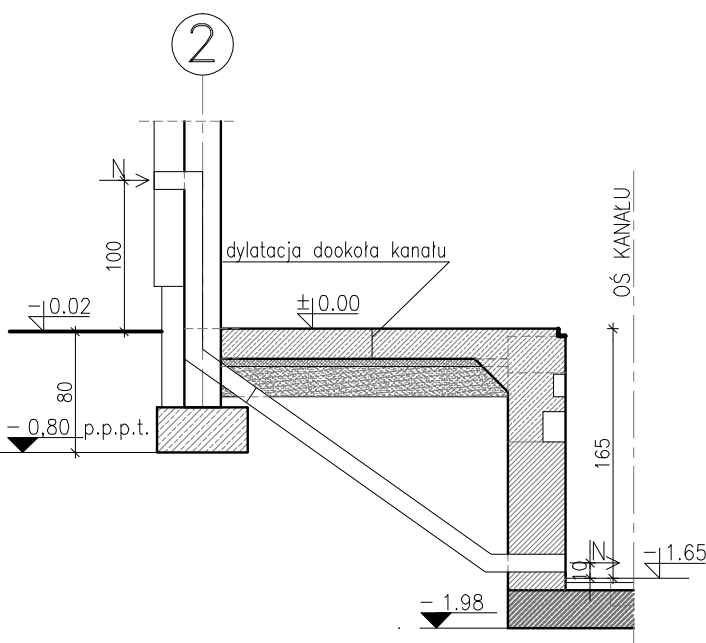
PRZESZCZĄT B-B



Beton: C20/25 (B25)
Stal zbrojeniowa: BST500S, St0S

Uwaga:
1. Do kątowników należy przyspawać kotwy z płaskownika mocujące kątownik – do wtopienia w wieniec.
Kątownik należy na końcach rozciąć i odgiąć.
2. Długości prętów Nr7 i Nr8 podano sumę łączną.
3. Dopuszcza się wykonanie konstrukcji kanału jako monolityczny z betonu C20/25 (B25).

SPOSÓB NAPOWIETRZENIA KANAŁU



Uwaga:
1. Kanał nawiewny Ø110 z PVC.
2. W ścianie fundamentowej oraz zewnętrznej należy pozostawić bruzdę do zamontowania nawiewu.

PROJEKTOWANIE - NADZÓR - DORADZTWO S.C. SŁAWOMIR FOSSA, MONIKA FOSSA UL. PODWALE 11, 69-600 ZŁOTORYJA TEL. 601799368, 609900218 www.grupafoss.pl - kfos@grupafoss.pl				
inwestor	Gmina Legnickie Pole ul. K.I. Dienzenhofera 1, 59-241 Legnickie Pole			
obiekt	Budynek zaplecza sportowego wraz z remizą strażacką w Raczkowej			
adres	obręb 0014 Raczkowa, działka nr 131/1, gm. Legnickie Pole	data	03.2014	
rysunek	KANAŁ SAMOCHODOWY			skala 1:50/20
stadium	P.B. – KONSTRUKCJA	nr upr.	podpis	rys.
projektant	mgr inż. Sławomir Fossa	spec. konstr.-proj. 67/005/04	K1.1	
opracował				