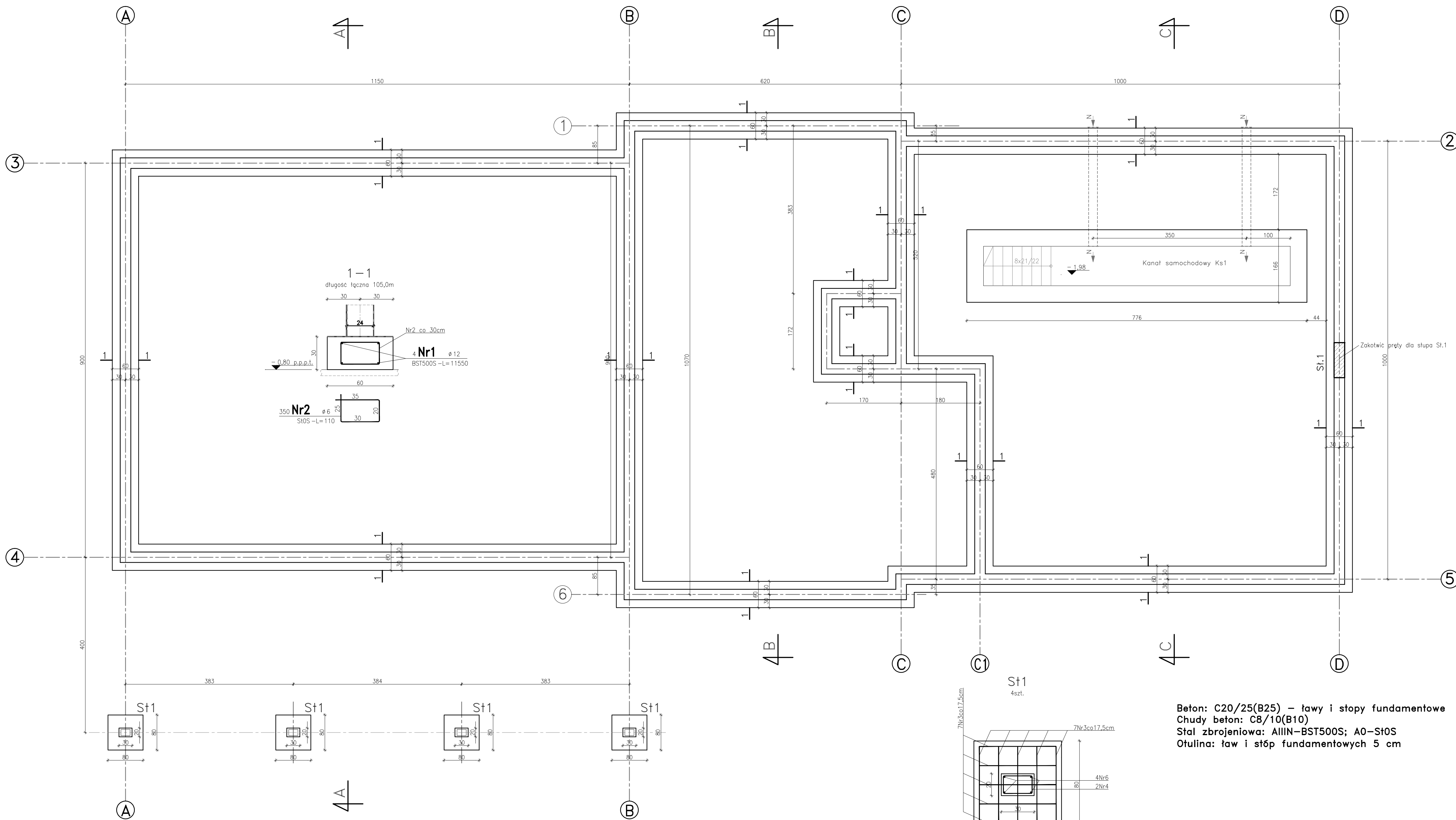
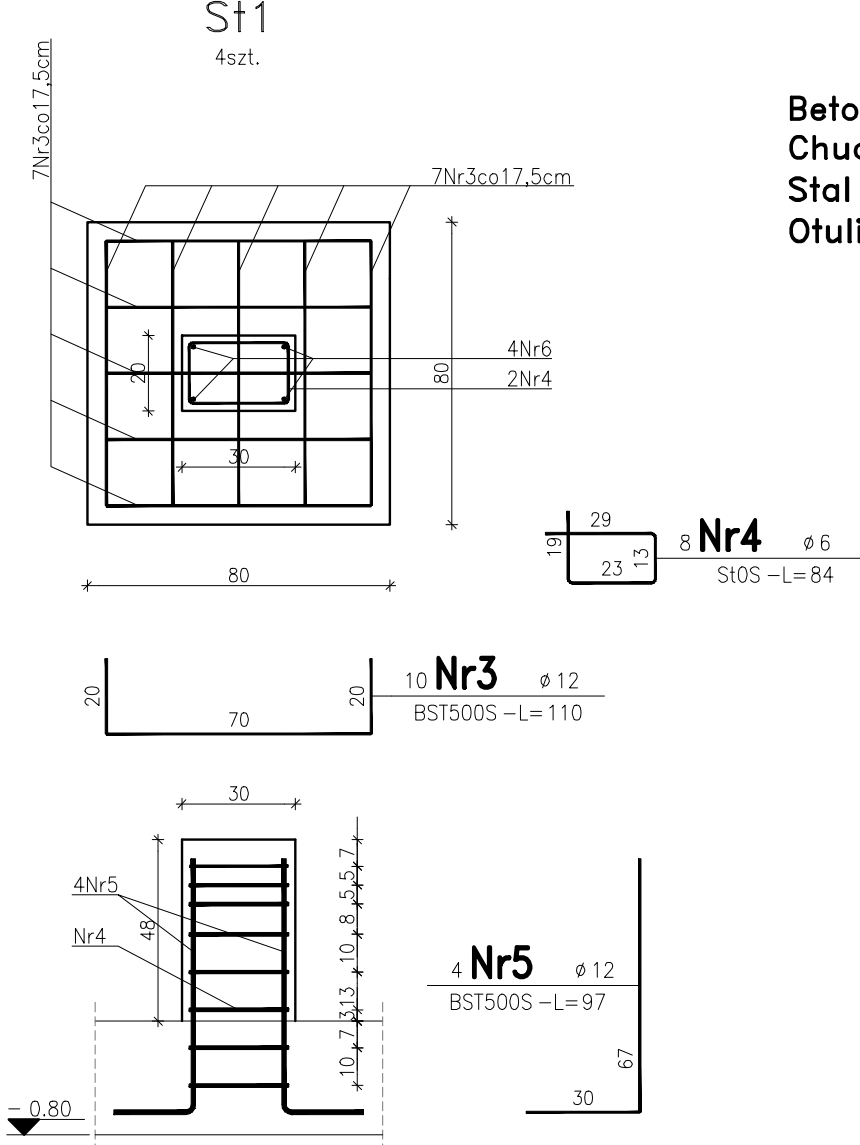
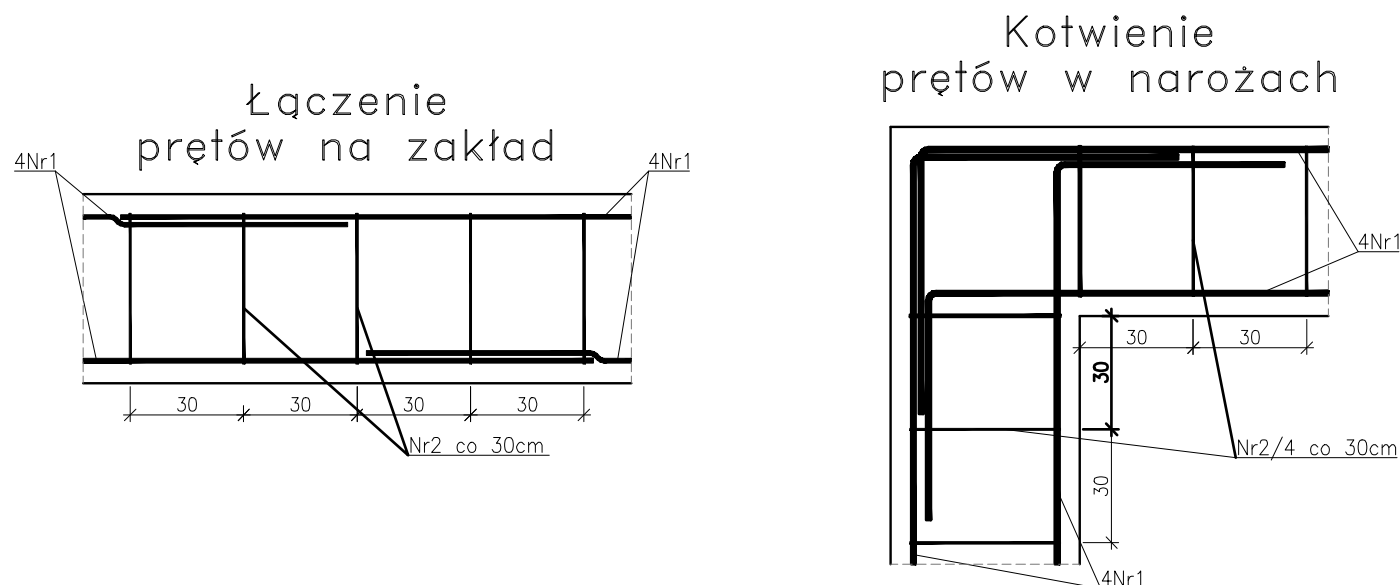


RZUT FUNDAMENTÓW



Beton: C20/25(B25) – ławy i stopy fundamentowe
Chudy beton: C8/10(B10)
Stal zbrojeniowa: AIIIIN-BST500S; A0-S10S
Otulina: ław i stóp fundamentowych 5 cm

- Uwagi:**
- Przyjęta głębokość przemarzania gruntu jest dla I strefy: -0,80m p.p.t., rzędna posadowienia fundamentów (spód ławy): -0,80m p.p.t.
 - Podany poziom posadowienia: wierzch chudego betonu min. 10 cm.
 - Pod stopami i fundamentami wykonac warstwę chudego betonu min. 10 cm.
 - Izolacja pozioma pod ścianą (na ławie) papa termozgrzewalna, izolacja pionowa ścian fundamentowych: 2 x abizol lub dysperbit.
 - Ściany fundamentowe murowane z bloczków betonowych M6 na zaprawie cementowej m-ki 50°.
 - W ławach i stopach fundamentowych z zaznaczonymi słupami oraz trzpieniami należy zakotwić pręty pionowe dla danych słupów i trzpieni.
 - Zbrojenie główne ław i stóp fundamentowych stałą BST500S i strzemionami ze stali S10S.
 - Zbrojenie ław i stóp fundamentowych wykonac zgodnie z : PN-B-03264:2002
 - ROBOTY BUDOWLANE NALEŻY WYKONAĆ WG PROJEKTU WYKONAWCZEGO



PROJEKTOWANIE - NADZÓR - DORADZTWO S.C. BLAWOIR FOSSA, KONRA FOSSA UL. PODWALE 11, 69-600 ZŁOTORYJA TEL. 601799368, 605900518 www.grupafoss.pl - koss@grupafoss.pl				
inwestor	Gmina Legnickie Pole ul. K.I. Dienzenhofera 1, 59-241 Legnickie Pole			
obiekt	Budynek zaplecza sportowego wraz z remizą strażacką w Raczkowej			
adres	obręb 0014 Raczkowa, działka nr 131/1, gm. Legnickie Pole	data	03.2014	
rysunek	FUNDAMENTY			skala 1:50/20
stadium	P.B. – KONSTRUKCJA	nr upr.	podpis	K1
projektant	mgr inż. Sławomir Fossa	spec. konstr.-proj. 87/005/04		
opracował				