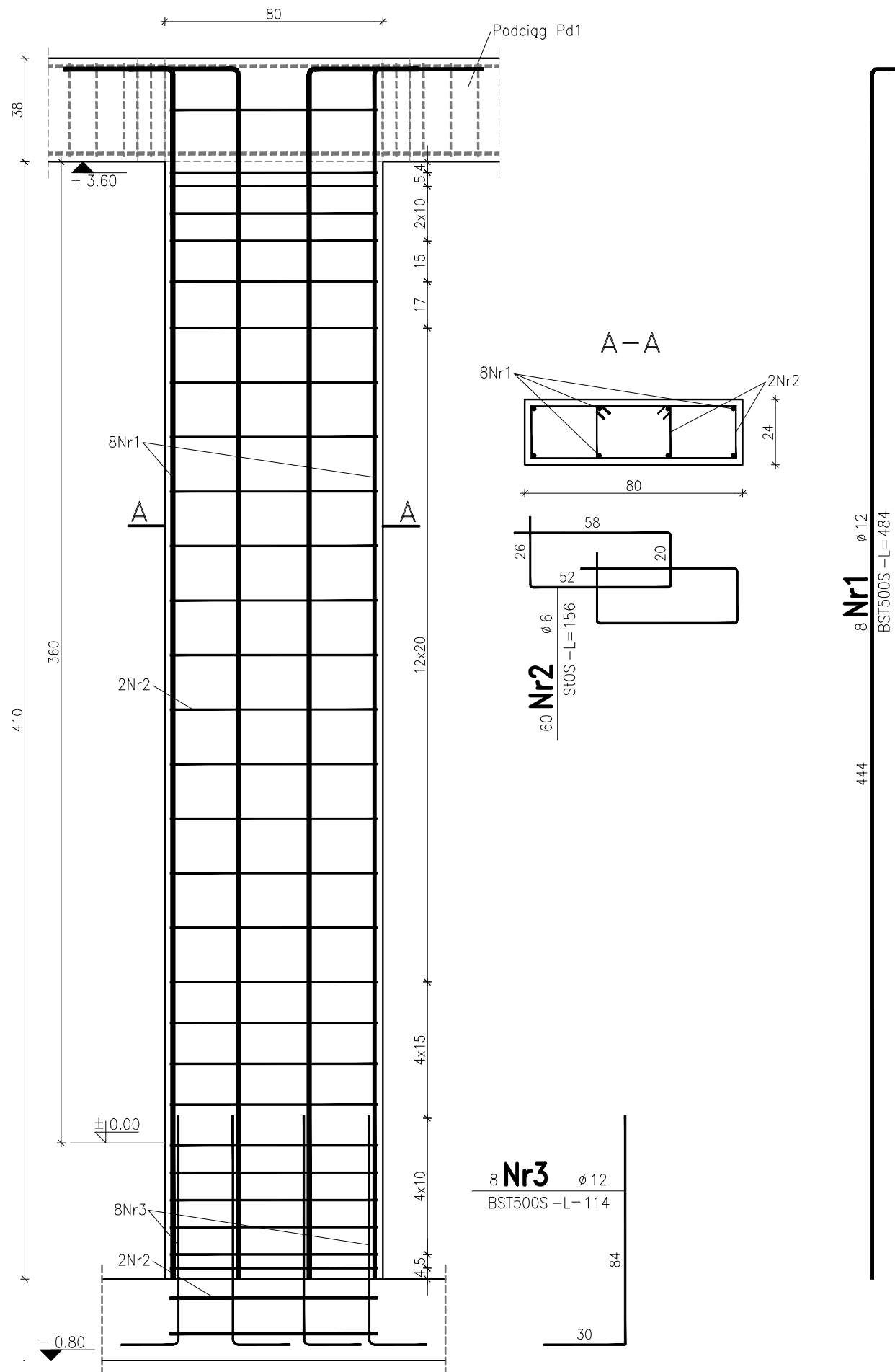
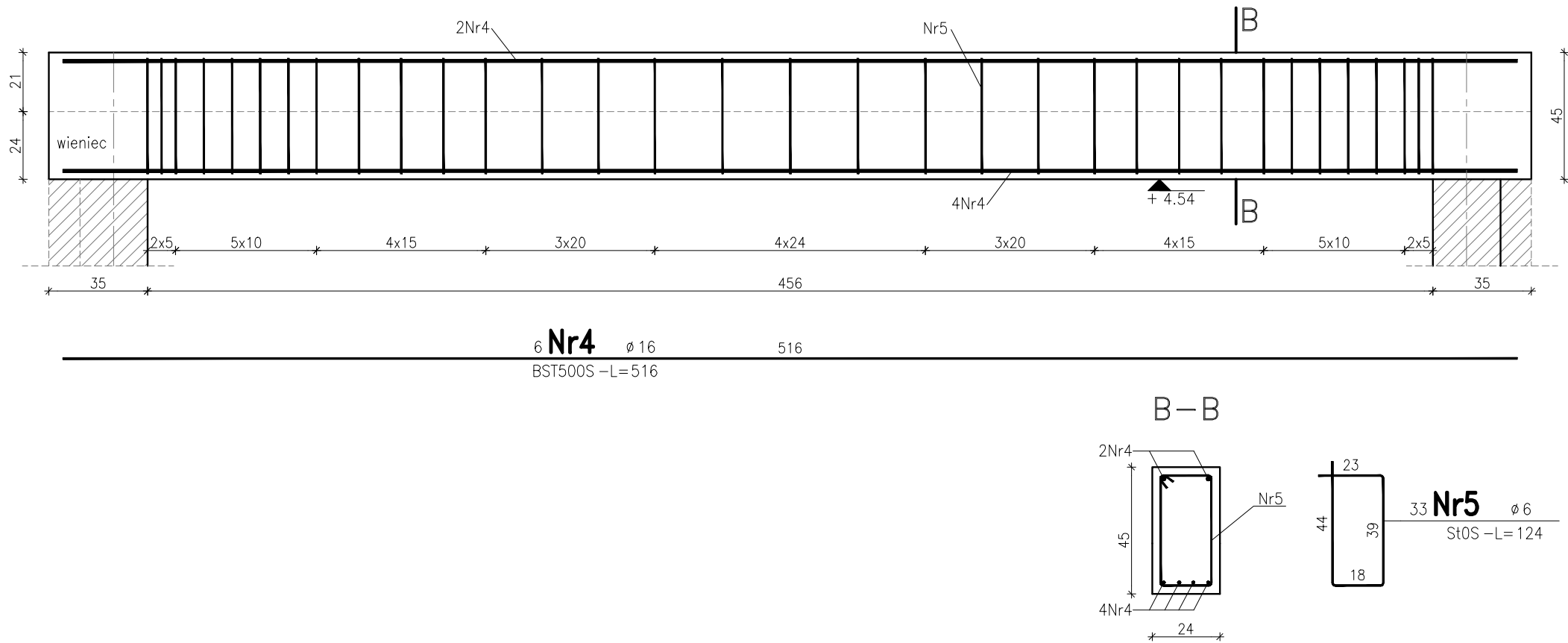


Słup Sł1 szt.1



Podciąg Pd2, szt.1



Bełon: C20/25(B25)
Stal zbrojeniowa: AIIIIN-BST500S; A0-Sł0S
Otulina: słupy, podciąg i wieńce 3,0 cm

- Uwagi:
1. Zbrojenie słupów, trzpieni i podciągów wykonać zgodnie z : PN-B-03264:2002
 2. Wieńce, podciąg, słupy należy zbroić stalą BST500S i strzemionami ze stali Sł0S.
 3. W przypadku uwzględnienia montażu rolet w oknach oraz drzwiach balkonowych. Należy podnieść nadproża o 20 cm, dzięki czemu zachowamy pierwotne wymiary stolarki.
 4. ROBOTY BUDOWLANE NALEŻY WYKONAĆ WG PROJEKTU WYKONAWCZEGO

PROJEKTOWANIE - NADZÓR - DORADZTWO S.C. SŁAWOMIR FOSSA, MONIKA FOSSA UL. PODWALE 11, 59-500 ZŁOTORYJA TEL. 601799368, 609900218 www.grupafoss.pl - biuro@grupafoss.pl				
inwestor	Gmina Legnickie Pole ul. K.I. Dienztenhofera 1, 59-241 Legnickie Pole			
obiekt	Budynek zaplecza sportowego wraz z remizą strażacką w Raczkowej			
adres	obręb 0014 Raczkowa, działka nr 131/1, gm. Legnickie Pole	data	03.2014	
rysunek	SŁUP Sł.1, PODCIĄG Pd.2			skala 1:20
stadium	P.B. - KONSTRUKCJA	nr upr.	podpis	rys. K3
projektant	mgr inż. Sławomir Fossa	spec. konstr.-proj. 87/DOS/04		
opracował				