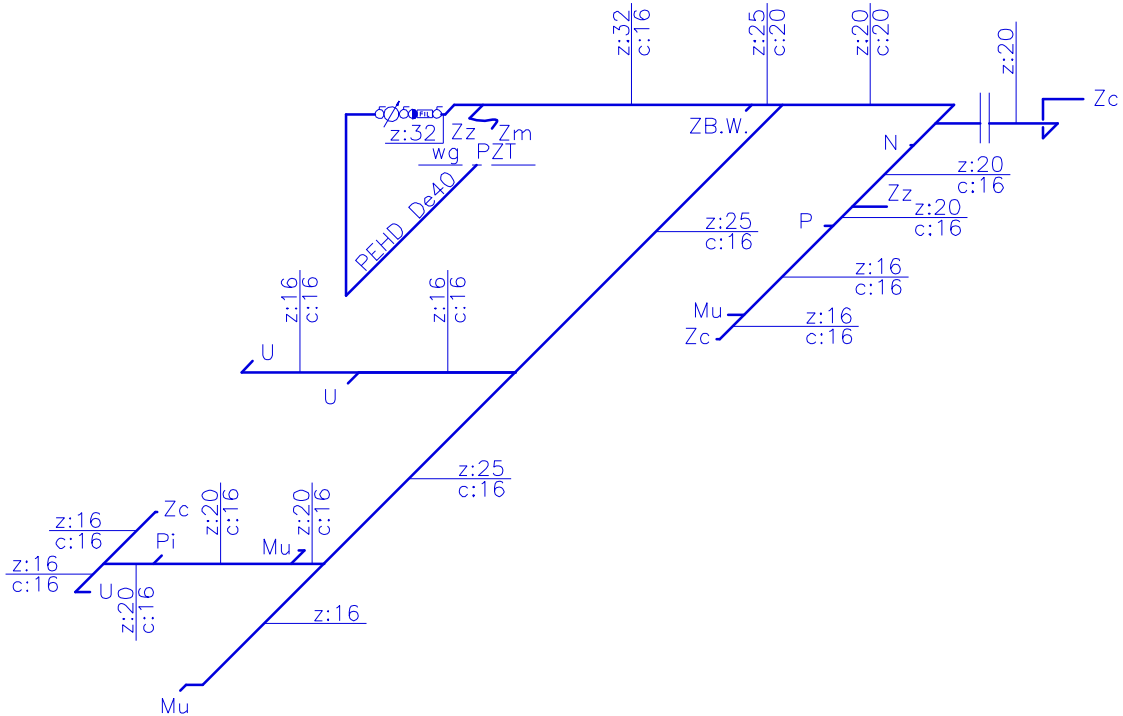
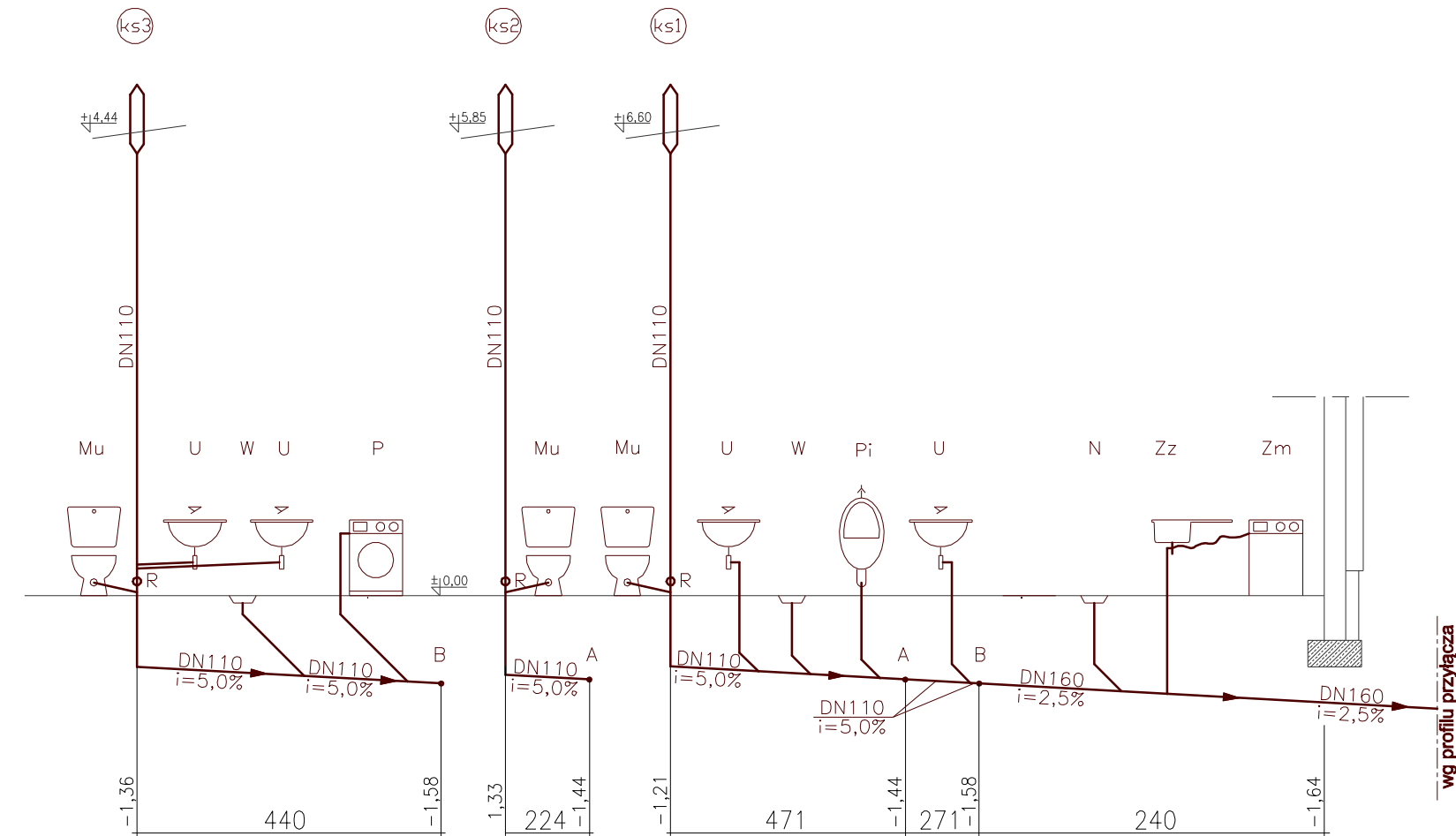


- ⊙ R rewizja (o średnicy pionu)
- ↑ rura wywiewna (o średnicy pionu)

ZB.W. pojemnościowy elektryczny podgrzewacz wody 140l

- Uwagi:
1. Piony wyprowadzić ponad dach i zakończyć rurą wywiewną, na pionach możliwie najniżej umieścić rewizje. W obudowie pionów umieścić drzwiczki rewizyjne umożliwiające dostęp do rewizji.
 2. Średnice podejść do przyborów sanitarnych przyjmować zgodnie z PN-92/B-01707, podejścia prowadzić ze spadkiem min. 2%.
 3. Podłączenie miski ustępowej do pionu wykonać zgodnie z punktem 4.2.1. PN-92/B-01707.
 4. Wszystkie przejścia kanalizacji sanitarnej pod ławami fundamentowymi (przez ławy fundamentowe) należy wykonać w tulejach ostonowych z PE min 1,5xDN110/DN160 długości min. 1,0 m.
 5. Rury ciepłej wody izolować otulinami o grubości:
 - 20 mm dla rur o średnicy wewnętrznej do 22 mm,w przypadku prowadzenia przewodów w przegrodach pomiędzy pomieszczeniami ogrzewanymi grubość izolacji powinna wynosić 50% grubości podanej wyżej. Rury zimnej wody izolować otulinami o grubości 6 mm.



Średnice podejść do przyborów sanitarnych

przybór san.	ozn.	zimna woda	ciepła woda	kanalizacja
umywalka	U	16	16	PCV40
natrysk	N	16	16	PCV50
zlewozmywak	Zz	16	16	PCV50
pralka	P	16		PCV50
zmywarka	Zm	16		PCV50
pisuar	Pi	16		PCV50
miska ustępowa	Mu	16		PCV110
zawór czerpakny	Zc	16	16	
wpusł	W			PCV50

PROJEKTOWANIE - NADZÓR - DORADZTWO S.C.

SŁAWOMIR FOSSA, MONIKA FOSSA
UL. PODWAŁE 11, 59-500 ZŁOTORYJA
TEL. 601799368, 605900218

www.grupapnd.pl - biuro@grupapnd.pl

FOSSA

inwestor	Gmina Legnickie Pole ul. K.I. Dienztenhofera 1, 59-241 Legnickie Pole			
obiekt	Budynek zaplecza sportowego wraz z remizą strażacką w Raczkowej			
adres	obręb 0014 Raczkowa, działka nr 131/1, gm. Legnickie Pole	data	03.2014	
rysunek	ROZWINIĘCIE INSTALACJI WOD-KAN			skala 1:75
stadium	P.B. - INSTALACJE SANITARNE	nr upr.	podpis	rys. S2
projektant	mgr inż. Bartłomiej Dąbrowski	spec. instalacyjna 108/DOS/07		
opracował				