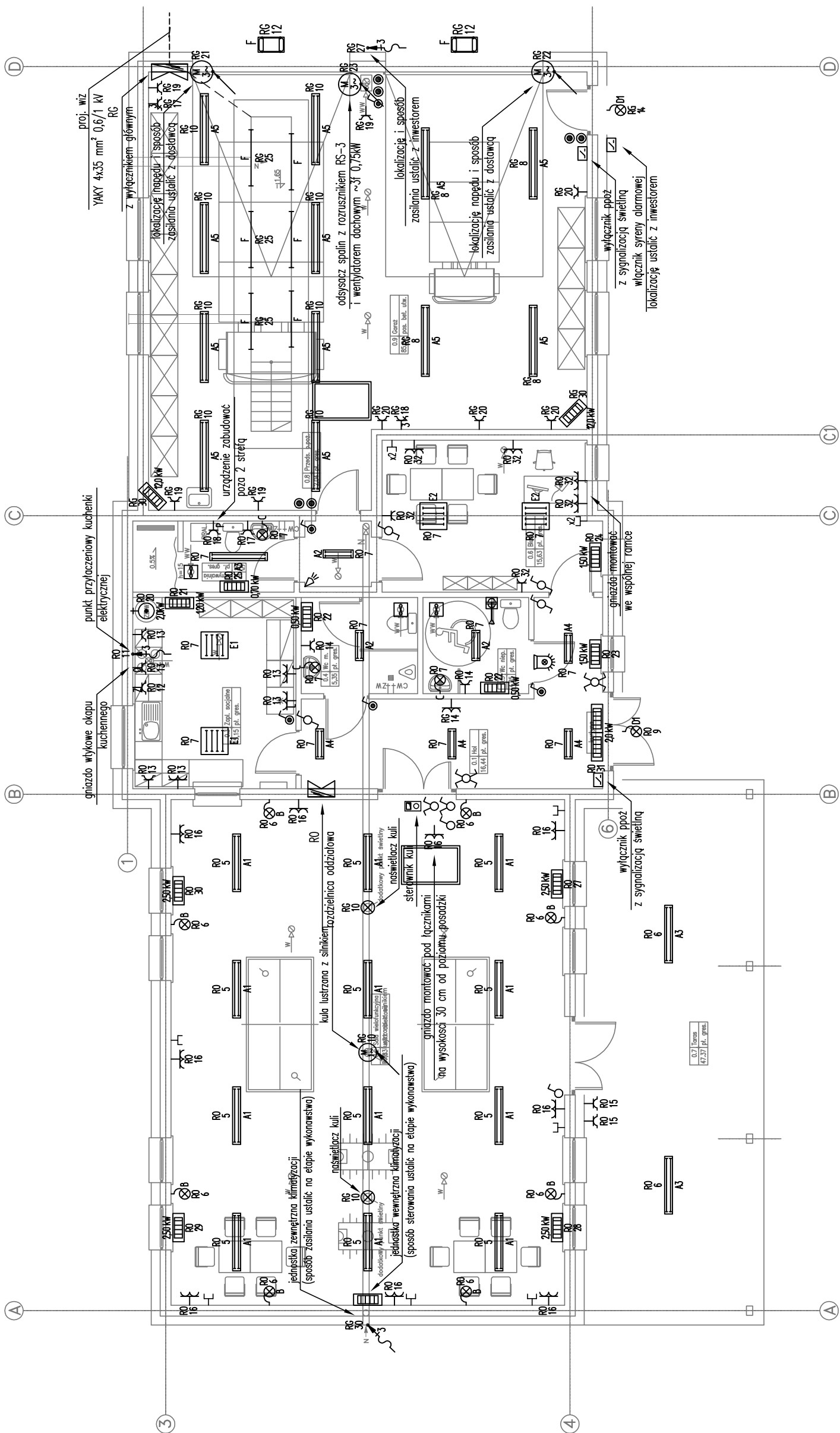


Legenda:	
	czujnik ruchu 180°
	łącznik jednobiegunowy szczytlny 10AX 250V
	łącznik świecznikowy 10AX 250V
	łącznik jednobiegunowy szczytlny 10AX 250V
	łącznik jednobiegunowy 10AX 250V
	łącznik szczytowy 10AX 250V
	przycisk jednobiegunowy szczytlny 10A 250V
	alarm przywoławczy dla niepełnosprawnych
	wentylator łazienkowy sprzężony z łącznikiem oświetlenia (wg projektu branży sanitarnej)
	punkt świetlny (kinkiet) – typ oprawy wg wykazu
	punkt świetlny – typ oprawy wg wykazu
	gniazdo 1f podwójne 2x2P+Z 16A ~250V
	gniazdo 1f pojedyncze szczytlny 2P+Z 16A ~250V
	gniazdo 3f pojedyncze szczytlny 4P+Z 16A ~500V
	punkt przyłączeniowy kucharki elektrycznej
	rozdzielnica elektryczna
	pojemnościowy podgrzewacz wody
	grzejnik elektryczny, kurlina powietrzna, klimatyzacja
	gniazdo teleinformatyczne RJ45 kat. 5e
	napęd elektryczny
	wyłącznik ppoż z sygnalizacją świetlną



PROJEKTOWANIE - NADZÓR - DORADZTWO S.C.

ŚLAWOMIR FOSSA, MONIKA FOSSA

UL. PODWALE 11, 59-500 ZŁOTORYJA

TEL. 601799368, 605900218

www.grupapnd.pl - biuro@grupapnd.pl

inwestor	Gmina Legnickie Pole
ul. K.I. Dienzthenhofera 1, 59-241 Legnickie Pole	
obiekt	Budynek zaplecza sportowego wraz z remizą strażacką w Raczkowej
adres	obręb 0014 Raczkowa, działka nr 131/1, gm. Legnickie Pole
rysunek	Rzut pomieszczeń. Instalacje elektryczne
data	02.2015
skala	1:100
rys.	
podpis	
nr upr.	
spec. instalacyjna	115/005/08
mgr inż. Remigiusz Przysław	
opracował	

Wykaz zastosowanych opraw oświetleniowych:

- A1 – oprawa n/t typu Raylux P 2xTL-D 36W/830 IP20 prod. Lug lub równoważna
- A2 – oprawa n/t typu Raylux P 2xTL-D 18W/830 IP43 prod. Lug lub równoważna
- A3 – oprawa n/t typu Atlantyk 2xTL-D 36W/830 IP65 IK09 prod. Lug lub równoważna
- A4 – oprawa n/t typu Raylux P 2xTL-D 18W/830 IP20 prod. Lug lub równoważna
- A5 – oprawa n/t typu Atlantyk 2xTL-D 36W/830 IP65 IK09 prod. Lug lub równoważna
- B – oprawa n/t (kinkiet) typu Ambra 2xG10q 26W IP40 prod. Lug lub równoważna
- C – oprawa n/t (linkiet) typu Cube 2xG11 9W IP54 prod. Lug lub równoważna
- D1 – oprawa n/t (kinkiet) typu Stela 2xG24d2 18W IP54 prod. Lug lub równoważna
- D2 – oprawa n/t (kinkiet) typu PowerLug 2 E40 HIT 250W AS IP65 prod. Lug lub równoważna
- E1 – oprawa n/t typu TORINO 4xTL-D 18W PAR IP65 prod. PXF lub równoważna
- E2 – oprawa n/t typu LugClassic 4xTL-D 18W PAR prod. Lug lub równoważna
- F – oprawa kanałowa ~24V typu 101 1xTL-D 36W IK10 IP65 prod. Lendlighting lub równoważna

UWAGI:

- Na zewnątrz pomieszczeń należy stosować oprawy o stopniu ochrony min. IP 54.
- W sanitariatach należy wykonać lokalne połączenia wyrównawcze.
- Szczegółowego doboru opraw dokona Inwestor na etapie wykonawstwa – stosownie do postanowień PN-EN 12464-1
- Oprawy należy wyposażyć w stateczniki elektroniczne EVG.
- Szczegółową lokalizację urządzeń oraz gniazd wtykowych należy ustalić z Inwestorem na etapie wykonawstwa.
- Na etapie wykonawstwa należy dobrać sposób zasilania i podłączenia podgrzewaczy wody oraz grzejników elektrycznych zgodnie DTR tych urządzeń.
- Całość prac należy wykonać zgodnie z PN-IEC(HD) 60364.